



## Opis zamówienia

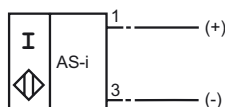
NBB20-L2-B3-1CO-V1-W

## Opis zamówienia

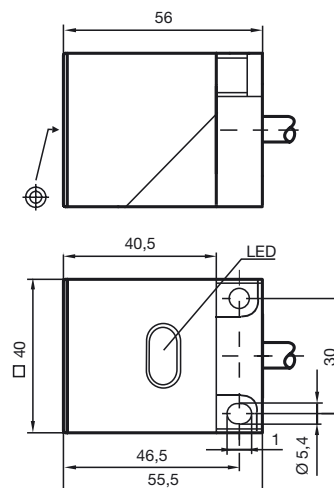
- Seria podstawowa
- 20 mm zabudowany
- Możliwość wyboru NO/NC
- Wymienna i obrotowa głowica czujnika
- Stopień ochrony IP67
- Nadzór nad oscylatorem

## Przyłącze

B3 (...+V1)



## Wymiary



## Dane techniczne

## Dane ogólne

Funkcja elementów przełączających	Programowalne NO/NC
Nominalny zasięg działania $s_n$	20 mm
Instalacja	zabudowany
Polaryzacja wyjściowa	AS-Interface
Zapewniony dystans działania $s_a$	0 ... 16,2 mm
Współczynnik redukcji $r_{AI}$	0,3
Współczynnik redukcji $r_{Cu}$	0,3
Współczynnik redukcji $r_{1.4301}$	0,8

## Parametry

Napięcie robocze $U_B$	przez system AS-I
Częstotliwość przełączania $f$	0 ... 100 Hz
histereza $H$	typ. 5 %
Prąd roboczy $I_L$	0 ... 25 mA
Wskaźnik napięcia roboczego	LED zielona
Wskaźnik stanu przełączenia	Żółta dioda

## Zgodność norm

Normy	IEC / EN 60947-5-2:2004
-------	-------------------------

## Warunki otoczenia

Temperatura otoczenia	-25 ... 70 °C (-13 ... 158 °F)
Temperatura składowania	-40 ... 85 °C (-40 ... 185 °F)

## Dane mechaniczne

Rodzaj ochrony	IP67
Masa	210 g

## Instrukcje programowania

Adres 00 ustawienie fabryczne, można zmienić za pomocą narzędzia Busmaster lub jednostek programujących

IO-code 1  
ID-code 1

## Bit danych

Bit	funkcja
D0	stan przełączania
D1	nie używany
D2	monitorowanie oscylacyjne
D3	nie używany

## Bit parametrów

Bit	funkcja
P0	nie używany
P1	przełączanie funkcji elementu NO* / NC
P2	nie używany
P3	nie używany

\*Ustawienie standardowe