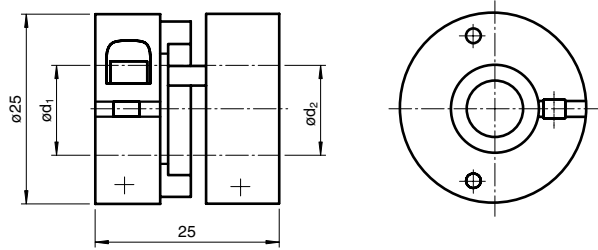




Dimensiones



Referencia de pedido

9410 10*12

Acoplamiento de precisión

Características

- Acoplamiento de precisión

Datos técnicos

Datos mecánicos

Diámetro de ondas	d1 = 10 mm , d2 = 12 mm
Material	Delrin 107, AlMgSi1, recubrimiento duro
Masa	25 g
Velocidad de rotación	máx. 15000 min ⁻¹
Par de giro max.	1 Nm
Momento de apriete de los tornillos de fijación	1,3 Nm
Distancia radial	máx. ± 0,5 mm
Desplazamiento axial	máx. ± 0,3 mm
Error angular	máx. ± 1,5 °
Rigidez a la torsión	50 Nm / rad
Momento de inercia	20 kg m ² x 10 ⁻⁷
Fijación	brida de sujeción