



Bestellbezeichnung

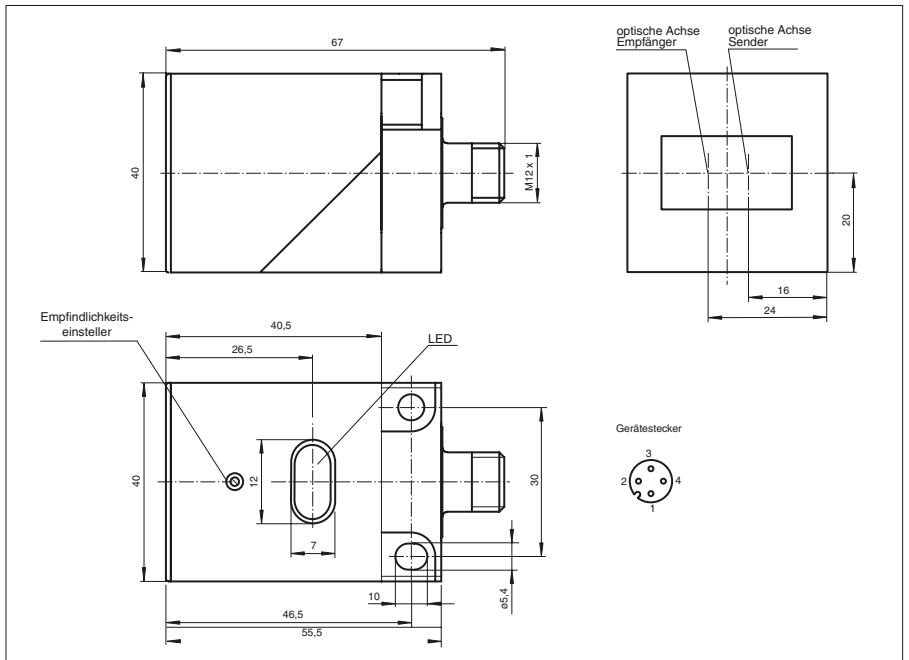
OBT400-L2-E0-V1

Reflexions-Lichttaster
mit Gerätestecker M12, 4-polig

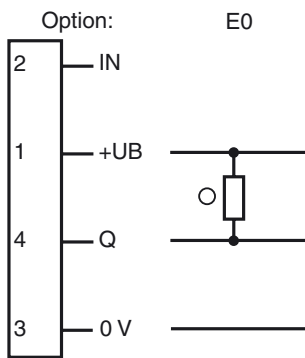
Merkmale

- Vorausfallanzeige
- Rotlicht
- Sensorkopf in 2 Ebenen umsetzbar
- Schutzart IP67
- Komplette Montage mit nur einem Werkzeug - dem Schraubendreher

Abmessungen



Elektrischer Anschluss



- = Hellschaltung
- = Dunkelschaltung

Veröffentlichungsdatum: 2007-06-19 16:44 Ausgabedatum: 2011-01-26 087370_GER.xml

Technische Daten

Allgemeine Daten

| | |
|------------------|------------------------------|
| Tastbereich | 0 ... 400 mm |
| Tastbereich min. | 0 ... 50 mm |
| Tastbereich max. | 0 ... 400 mm |
| Referenzobjekt | Standardweiß 200 mm x 200 mm |
| Lichtsender | LED |
| Lichtart | rot, Wechsellicht |
| Zulassungen | CE |
| Fremdlichtgrenze | 15000 Lux |

Anzeigen/Bedienelemente

| | |
|------------------|---|
| Funktionsanzeige | LED gelb: Schaltzustand LED rot: Vorausfallanzeige |
| Bedienelemente | Empfindlichkeitseinsteller |

Elektrische Daten

| | | |
|---------------------|-------|----------------|
| Betriebsspannung | U_B | 10 ... 30 V DC |
| Welligkeit | | 10 % |
| Leerlaufstrom | I_0 | ≤ 20 mA |
| Bereitschaftsverzug | t_v | ≤ 20 ms |

Ausgang

| | | |
|----------------|---|---------------|
| Schaltungsart | hellschaltend | |
| Signalausgang | 1 NPN-Ausgang, kurzschlussfest, verpolsicher, offener Kollektor | |
| Schaltspannung | max. 30 V DC | |
| Schaltstrom | max. 250 mA | |
| Schaltfrequenz | f | ≤ 200 Hz |
| Ansprechzeit | | $\leq 2,5$ ms |

Normenkonformität

| | |
|--------|--------------|
| Normen | EN 60947-5-2 |
|--------|--------------|

Umgebungsbedingungen

| | |
|---------------------|--------------------------------|
| Umgebungstemperatur | -25 ... 70 °C (-13 ... 158 °F) |
| Lagertemperatur | -40 ... 80 °C (-40 ... 176 °F) |

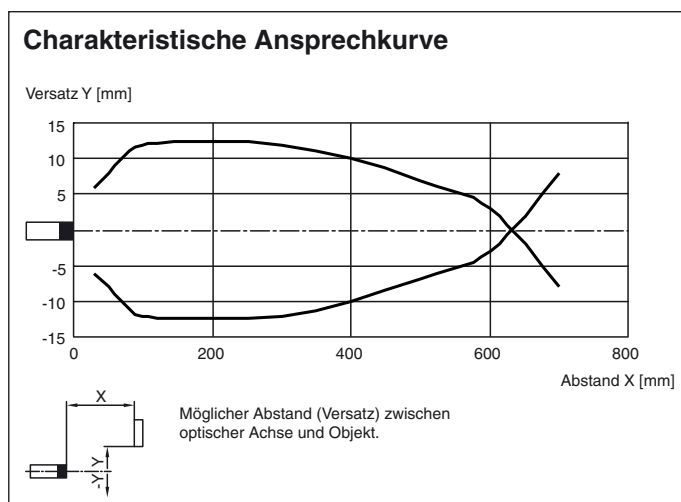
Mechanische Daten

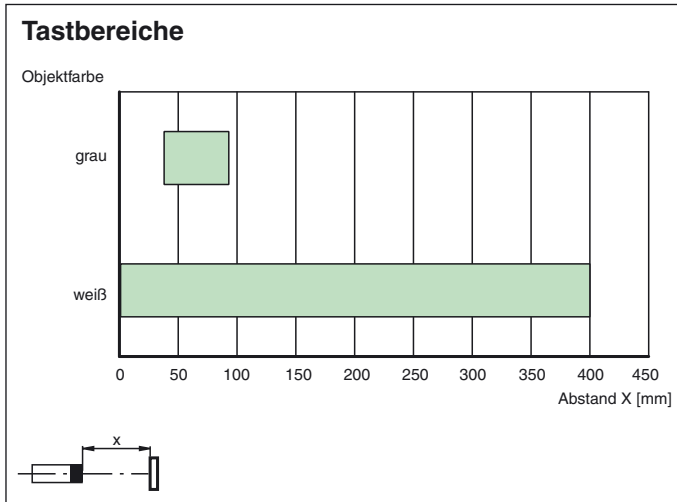
| | |
|---------------|--|
| Schutzart | IP67 |
| Anschluss | Gerätestecker M12 x 1, 4-polig |
| Material | |
| Gehäuse | PBT |
| Lichtaustritt | kratzfest beschichtete Kunststoffscheibe |
| Masse | 60 g |

Zulassungen und Zertifikate

| | |
|---------------|---|
| CCC-Zulassung | Produkte, deren max. Betriebsspannung ≤ 36 V ist, sind nicht zulassungspflichtig und daher nicht mit einer CCC-Kennzeichnung versehen. |
|---------------|---|

Kurven/Diagramme





Veröffentlichungsdatum: 2007-06-19 16:44 Ausgabedatum: 2011-01-26 087370_GER.xml