



**Bestellbezeichnung**

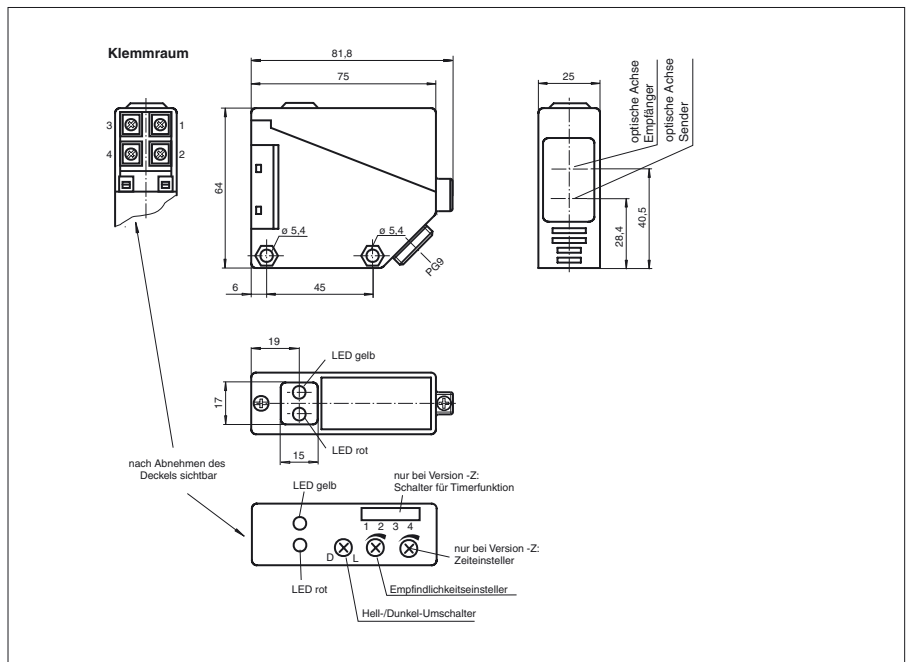
**RLK39-8-2000-Z/31/40a/116**

Reflexions-Lichttaster  
mit Klemmraum

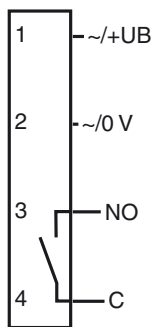
**Merkmale**

- Infrarotlicht
- Hell-/dunkelschaltend umschaltbar
- Timerfunktion
- Schutzart IP67

**Abmessungen**



**Elektrischer Anschluss**



Veröffentlichungsdatum: 2010-08-04 15:26 Ausgabedatum: 2010-08-04 088828\_GER.xml

**Technische Daten****Allgemeine Daten**

Tastbereich	0 ... 2000 mm
Einstellbereich	75 ... 2000 mm
Referenzobjekt	Standardweiß 200 mm x 200 mm
Lichtsender	IRED
Lichtart	infrarot, Wechsellicht
Zulassungen	CE
Fremdlichtgrenze	10000 Lux

**Anzeigen/Bedienelemente**

Funktionsanzeige	LED gelb: Schaltzustand LED rot: Vorausfallanzeige
Bedienelemente	Tastweiteneinsteller, Hell-/Dunkelumschalter
Bedienelemente	Schalter für Timerfunktion

**Elektrische Daten**

Betriebsspannung	$U_B$	12 ... 240 V DC 24 ... 240 V AC (50 ... 60 Hz)
Welligkeit		10 %
Leerlaufstrom	$I_0$	$\leq 35$ mA
Leistungsaufnahme	$P_0$	$\leq 3$ VA
Bereitschaftsverzug	$t_v$	$\leq 50$ ms

**Ausgang**

Schaltungsart	hell-/dunkelschaltend	
Signalausgang	1 Relaisausgang	
Schaltspannung	$\leq 240$ V AC	
Schaltstrom	max. 3 A	
Schaltfrequenz	$f$	$\leq 25$ Hz
Ansprechzeit		$\leq 20$ ms
Timerfunktion	Ein-/Ausverzögerung oder Impulsverlängerung wählbar	

**Normenkonformität**

Normen	EN 60947-5-2
--------	--------------

**Umgebungsbedingungen**

Umgebungstemperatur	-25 ... 55 °C (-13 ... 131 °F)
Lagertemperatur	-40 ... 70 °C (-40 ... 158 °F)

**Mechanische Daten**

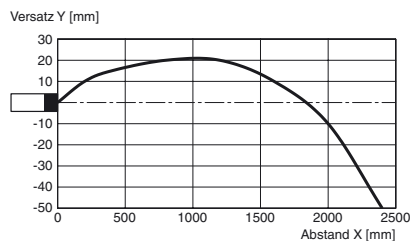
Schutzart	IP67
Anschluss	Klemmraum PG9, Aderquerschnitt $\leq 2,5$ mm <sup>2</sup>
Material	
Gehäuse	PBT
Lichtaustritt	PMMA
Masse	110 g

**Normen- und Richtlinienkonformität**

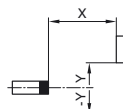
Richtlinienkonformität	
EMV-Richtlinie 2004/108/EG	EN 60947-5-2

**Zulassungen und Zertifikate**

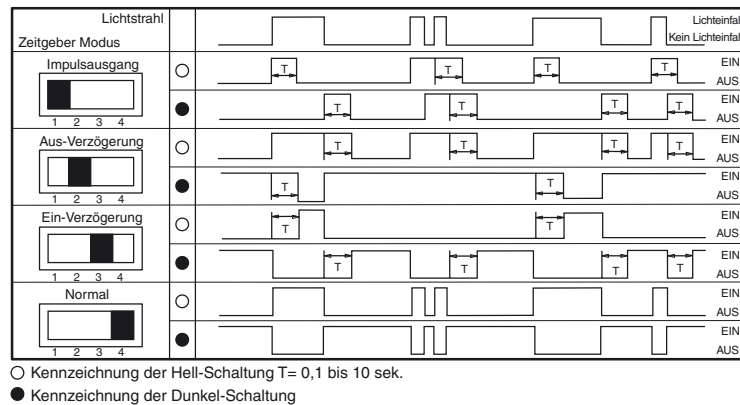
CCC-Zulassung	Certified by China Compulsory Certification (CCC)
---------------	---

**Kurven/Diagramme****Charakteristische Ansprechkurve**

Möglicher Abstand (Versatz) zwischen optischer Achse und Objekt.

**Zubehör****OMH-RL39**

Haltewinkel für Sensoren der Serie RL39



## Zusätzliche Informationen

### Bestimmungsgemäße Verwendung:

Ein Reflexionslichttaster enthält Sender und Empfänger in einem Gehäuse. Das Licht des Senders wird vom erfassten Objekt reflektiert und zum Empfänger zurückgestrahlt und dort ausgewertet. Die Tastweiten sind von der Objektfarbe abhängig. Bei dunklen oder sehr kleinen Objekten reduziert sich die Tastweite.

### Montagehinweise:

Die Sensoren können über Durchgangsbohrungen direkt befestigt werden oder über den mitgelieferten Haltewinkel. Die Untergrundfläche muss plan sein, um Gehäuseverzug beim Festziehen zu vermeiden. Es empfiehlt sich, die Mutter und Schraube mit Federscheiben zu sichern, um einer Dejustierung des Sensors vorzubeugen.

### Justierung:

Sensor auf den Hintergrund ausrichten. Sollten die gelbe LED leuchten ist der Tastbereich mit Hilfe des Tastweiteneinstellers zu reduzieren bis die LED gelb erlischt.

### Objekterfassung:

Das zu erfassende Objekt in den Strahlengang positionieren. Lichtfleck auf das Objekt ausrichten. Wird das Objekt erfasst, leuchtet die gelbe LED.

Leuchtet diese nicht, muss weiterhin die Tastweite am Potentiometer so lange eingestellt werden bis sie bei Objekterfassung leuchtet.

Bei Verschlechterung des Empfangs (Verschmutzung oder Dejustage) und ungenügender Funktionsreserve leuchtet die rote LED.

### Reinigung:

Wir empfehlen in regelmäßigen Abständen den Lichtaustritt zu reinigen und Verschraubungen, sowie die Steckverbindungen zu überprüfen.