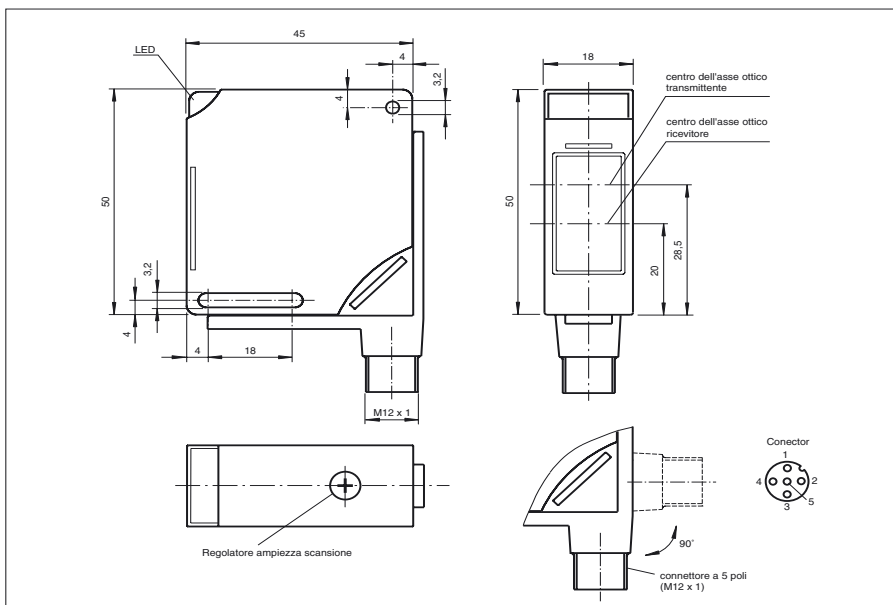




**Dimensioni**



**Codifica d'ordine**

**MLV11-8-H-E-150/47/65a/76a/112**

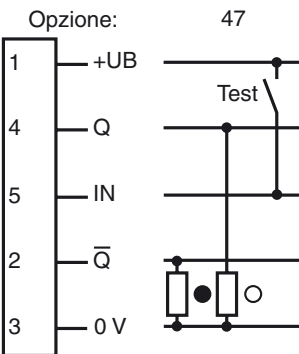
Sensore fotoelettrico a riflessione con attenuazione dello sfondo

Con connettore a spina M12, 5 poli, rotabile di 90°

**Caratteristiche**

- Ampiezza di scansione fino a 150 mm
- Luce rossa
- Display preallarme
- Ingresso di test
- Modo di protezione IP67
- Tutti i materiali sono omologati per l'uso con prodotti alimentari

**Allacciamento elettrico**



○ = Intervento in presenza di luce  
● = commutazione sullo scuro

Data di edizione: 2002-12-10 16:28 Data di stampare: 2007-11-12 109097\_ITA.xml

**Dati tecnici**

**Dati generali**

Campo di scansione	0 ... 150 mm
Trasmittitore fotoelettrico	LED
Omologazioni	CE
Zona di registrazione	20 ... 150 mm
Oggetto di riferimento	Bianco standard 100 mm x 100 mm
Tipo di luce	rosso, luce variabile
Diametro chiazza luce	4 mm alla distanza di 80 mm
Limite luce estranea	10000 Lux

**Indicatori / Elementi di comando**

Indicatore di esercizio	LED verde
Indicatore delle funzioni	LED giallo: stato elettrico LED rosso lampeggiante indicatore di preallarme
Elementi di comando	Regolatore dell'ampiezza di scansione

**Dati elettrici**

Tensione di esercizio	10 ... 30 V DC
Ondulazione	10 %
Corrente a vuoto	$I_0 \leq 25 \text{ mA}$
Ritardo di disponibilità	$t_v \leq 80 \text{ ms}$

**Ingresso**

Ingresso di test	Spegnimento del trasmettitore a $+U_B$
------------------	--

**Uscita**

Tipo di circuito	Commutante a chiaro/a scuro
Uscita del segnale	2 uscite di comando pnp, contatti NO/NC (antivalenti)
Tensione di comando	max. 30 V DC
Corrente di comando	max. 100 mA
Caduta di tensione	$U_d \leq 2,5 \text{ V}$
Frequenza di commutazione	$f \leq 1000 \text{ Hz}$
Tempo di reazione	$\leq 0,5 \text{ ms}$

**Conformità alle norme**

Norme	EN 60947-5-2
-------	--------------

**Condizioni ambientali**

Temperatura ambiente	-25 ... 70 °C (248 ... 343 K)
Temperatura di magazzino	-40 ... 70 °C (233 ... 343 K)

**Dati meccanici**

Classe di protezione	IP67
Allacciamento	Connettore a spina M12 x 1, 5 poli, rotabile di 90°
Materiale	
Involucro	ABS (polistirolo)
Uscita luce	Lastra in plastica stratificata a prova di graffio
Massa	40 g

