



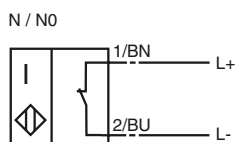
**Код для заказа**

RJ10-N-10M

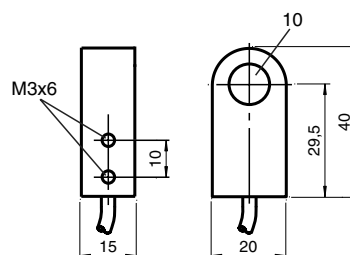
**Характеристики**

- Комфортная серия
- 10 мм внутренний диаметр

**Свързване**



**Размеры**



**Технические данные**

**Общие данные**

Функция переключающих элементов	Нормально-замкнутый контакт NAMUR
Внутренний диаметр	10 мм
Монтаж	
Выходная полярность	NAMUR
Измерительный цилиндр	
Диаметр	2,5 мм
Длина	4 мм

**Параметры**

Номинальное напряжение	$U_0$	8 В
Рабочее напряжение	$U_B$	5 ... 25 В
Частота переключений	$f$	0 ... 2000 Гц
Потребляемый ток		
Испытательная пластинка не обнаружена		$\geq 3$ мА
Испытательная пластинка обнаружена		$\leq 1$ мА

**Соответствие стандартам**

ЭМС согласно	IEC / EN 60947-5-2:2004
Стандарты	DIN EN 60947-5-6 (тип NAMUR)

**Окружающие условия**

Окружающая температура	-25 ... 70 °C (248 ... 343 K)
------------------------	-------------------------------

**Механические данные**

Тип подключения	10 м, Кабель в ПВХ-оболочке
Поперечное сечение проводника	0,14 мм <sup>2</sup>
Материал корпуса	ПБТ
Тип защиты	IP67

**Общие сведения**

Эксплуатация во взрывоопасных зонах см.	Руководство по эксплуатации
Категория	2G

Дата публикации: 2007-11-14 13:45 Дата издания: 2007-11-14 13:1911\_RUS.xml

**ATEX 2G**

Руководство по эксплуатации

**Категория прибора 2G**

Соответствие директивам

Соответствие стандартам

Маркировка CE

Маркировка Ex (взрывоопасность)

Сертификат ЕС об испытаниях образца

Сопряженный вид

Эффективная внутренняя емкость  $C_i$ Эффективная внутренняя индуктивность  $L_i$ 

Общая часть

Наивысшая допустимая температура окружающей среды

Монтаж, пуск

Текущий ремонт, техническое обслуживание

**Особые условия****Электрическая оснастка для взрывоопасных зон**

для использования во взрывоопасных зонах, содержащих газ, пары и туман

94/9 EC

EN 50014:1997, EN 50020:1994

Класс взрывозащиты - искробезопасный

Ограничения устанавливаются нижеприведенными условиями

CE 0102

Ex II 2 G EEx ia IIC T6

РТВ 99 АТЕХ 2128 Х

RJ10-N...

≤ 30 нФ Предусмотрено использование кабеля длиной 10 м.

≤ 20 мкХ Предусмотрено использование кабеля длиной 10 м.

Эксплуатацию оборудования осуществлять в соответствии с данными спецификации и настоящего руководства по эксплуатации. Принимать во внимание данные, содержащиеся в свидетельстве ЕС об испытании типового образца. Необходимо соблюдать особые условия!

Данные о диапазонах температур, в зависимости от температурного класса, приведены в свидетельстве ЕС об испытании типового образца.

Необходимо соблюдать законодательные акты, нормативные документы или стандарты, касающиеся использования или предусмотренной цели использования устройств. Искробезопасность может быть гарантирована только при условии подключения соответствующего оборудования и при наличии подтверждения искробезопасности.

В оснастку, которая используется во взрывоопасных зонах, не разрешается вносить никаких изменений. Такая оснастка не подлежит ремонту.