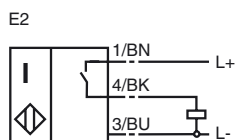


**Objednávací název**

NBB4-12GM50-E2-V1-M

Vlastnosti

- Základní řada
- 4 mm v jedné rovině
- Zvýšená spínací vzdálenost
- Typová zkouška a schválení e1

Připojení**Příslušenství****BF 12**

Upevňovací příruba

EXG-12

Montážní pomůcka

V1-G

Zásuvka bez předem připojeného kabelu

V1-W

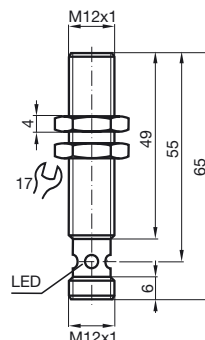
Zásuvka bez předem připojeného kabelu

V1-G-2M-PUR

Kabelová zásuvka

V1-W-2M-PUR

Kabelová zásuvka

Rozměry**Technická data****Všeobecné údaje**

Funkce spínacího prvku	PNP spínací kontakt
Spínací vzdálenost	s_n 4 mm
Montáž	v jedné rovině
Polarita výstupu	DC
Pracovní rozsah	s_a 0 ... 3,24 mm
Redukční součinitel r_{Al}	0,45
Redukční součinitel r_{Cu}	0,35
Redukční součinitel $r_{nerez\ ocel\ V2A}$	0,7

Charakteristické hodnoty

Provozní napětí	U_B	10 ... 30 V
Spínací frekvence	f	0 ... 1000 Hz
Hystereze	H	typicky 5 %
Ochrana proti přepólování		ochrana proti přepólování
Ochrana proti zkratu		pulsní kontrola
Úbytek napětí	U_d	≤ 3 V
Provozní proud	I_L	0 ... 150 mA
Zbytkový proud	I_r	0 ... 0,5 mA typicky 0,1 μ A při 25 °C
Proud naprázdno	I_0	≤ 15 mA
indikace stavu sepnutí		LED dioda, žlutá

Soulad s normami

Normy	IEC / EN 60947-5-2:2004
-------	-------------------------

Podmínky okolního prostředí

Teplota okolního prostředí	-25 ... 70 °C (248 ... 343 K)
----------------------------	-------------------------------

Mechanické parametry

Typ připojení	Přístrojový konektor V1
Provedení kabelu	Polybutyltereftalát
Materiál pouzdra	Mosaz, poniklovaná
Čelní plocha	Polybutyltereftalát
Stupeň krytí	IP67