



**Bestellbezeichnung**

**KT12-8-H-2,2-4425**

Reflexions-Lichttaster HGA  
mit 2 m Festkabel und Stecker, 5-polig

**Merkmale**

- Miniaturbauform
- Präzise Hintergrundausbildung
- Sehr kleine Schwarz-Weiss-Differenz
- Infrarotlicht
- Kleiner, scharfer Lichtfleck
- Antistatisches Glasfenster
- Metallverstärktes Befestigungsloch M4
- Gegentaktausgang in Verbindung mit Signalumformer SU12

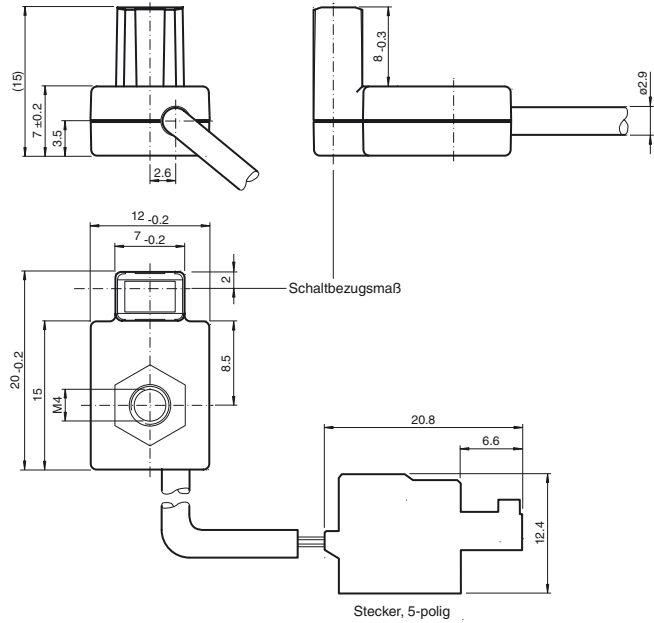
**Beschreibung**

Der KT12 ist ein optischer Miniatur-Sensor in der Bauform eines Lichtleiters, erreicht jedoch die volle Funktionalität eines echten Hintergrundaublenders.

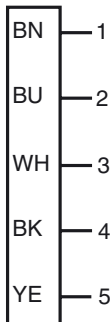
Der Sensor zeichnet sich durch eine sehr hohe Schaltgenauigkeit, Farbunabhängigkeit und Staub-Verschmutzungsicherheit aus. Dadurch eignet sich der Sensor besonders zur hoch präzisen Kantendetektion von Bogenmaterialien. Bogenmaterialien aus Papier, Plastik, Metall, Wafer und Leiterplatten sämtlicher Farben detektiert er sicher.

Der KT12 benötigt zum Betrieb einen Signalverstärker der Serie SU12.

**Abmessungen**



**Elektrischer Anschluss**



Veröffentlichungsdatum: 2010-08-18 19:42 Ausgabedatum: 2010-08-18 21:16157\_GER.xml

**Technische Daten**

**Allgemeine Daten**

Tastbereich	0,3 ... 3,2 mm
Tastbereich max.	0 ... 4 mm
Hintergrundausbildung	ab 4 mm
Lichtsender	IRE D
Lichtart	infrarot, Wechsellicht , 870 nm
Schwarz-/Weiß-Differenz (6%/90%)	< 7 %
Schaltgenauigkeit, Schwarz 6 % / Weiß 90 %	< 0,5 mm
Schaltwiederholgenauigkeit, Weiß 90 %	< 0,5 mm
Lichtfleckdurchmesser	1 mm bei Tastweite 2,2 mm
Öffnungswinkel	ca. 24 °
Fremdlichtgrenze	Gleichlicht 40000 Lux , Leuchtstofflampe 5000 Lux

**Kenndaten funktionale Sicherheit**

MTTF <sub>d</sub>	1940 a
Gebrauchsdauer (T <sub>M</sub> )	20 a
Diagnosedeckungsgrad (DC)	0 %

**Elektrische Daten**

Betriebsspannung	U <sub>B</sub>	siehe Zubehör
------------------	----------------	---------------

**Ausgang**

Signalausgang	siehe Zubehör
---------------	---------------

**Umgebungsbedingungen**

Umgebungstemperatur	-20 ... 60 °C (-4 ... 140 °F)
Lagertemperatur	-20 ... 75 °C (-4 ... 167 °F)

**Mechanische Daten**

Schutzart	IP65
Anschluss	2 m Kabel mit Stecker, 5-polig
Material	
Gehäuse	PC/ABS
Lichtaustritt	Glas
Gewindebuchsen	Messing
Kabel	PVC
Kabel	
Manteldurchmesser	2,9 mm
Farbe	schwarz
Masse	30 g

**Normen- und Richtlinienkonformität**

Richtlinienkonformität	
EMV-Richtlinie 2004/108/EG	IEC / EN 60947-5-2:2007
Normenkonformität	
Schock- und Stoßfestigkeit	IEC / EN 60068, Halb-Sinus, 50 g je X, Y und Z Richtung
Vibrationsfestigkeit	IEC / EN 60068-2-6, Sinus, 10 - 150 Hz, 5 g je X, Y und Z Richtung

**Zulassungen und Zertifikate**

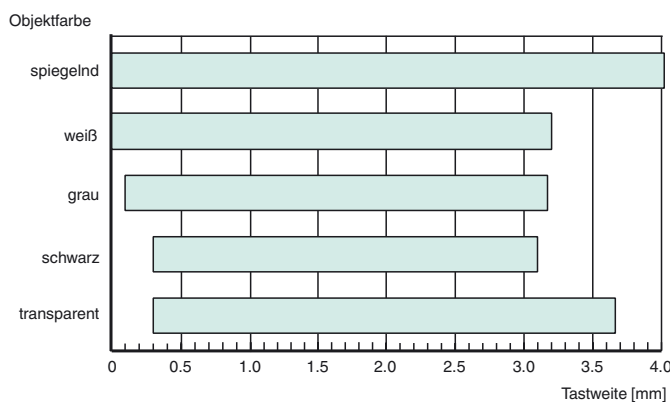
UL-Zulassung	cULus Listed, General Purpose
--------------	-------------------------------

**Zubehör**

**SU12.3-4645**

Signalumformer für drei Miniatur-Sensoren Serie KT12

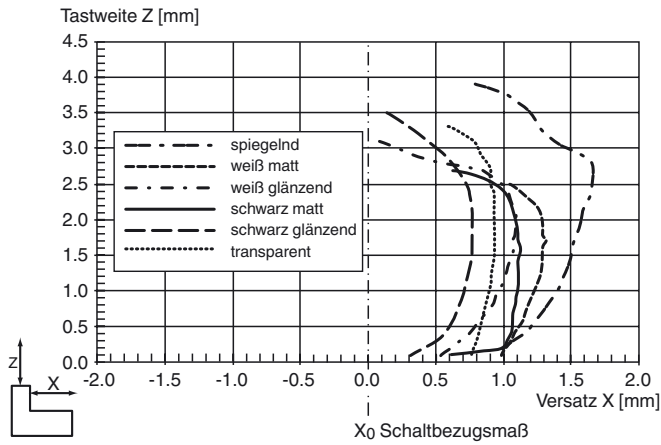
**Tastbereiche**



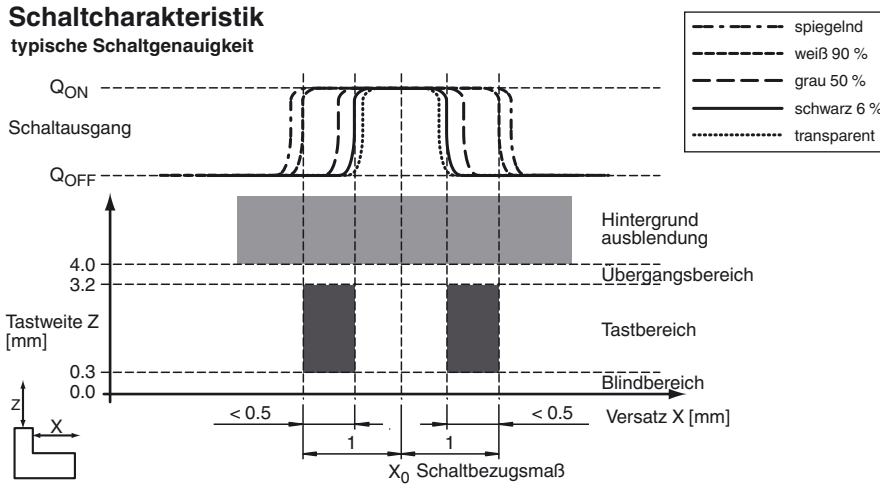
Veröffentlichungsdatum: 2010-08-18 19:42    Ausgabedatum: 2010-08-18    216157\_GER.xml

**Kurven/Diagramme**

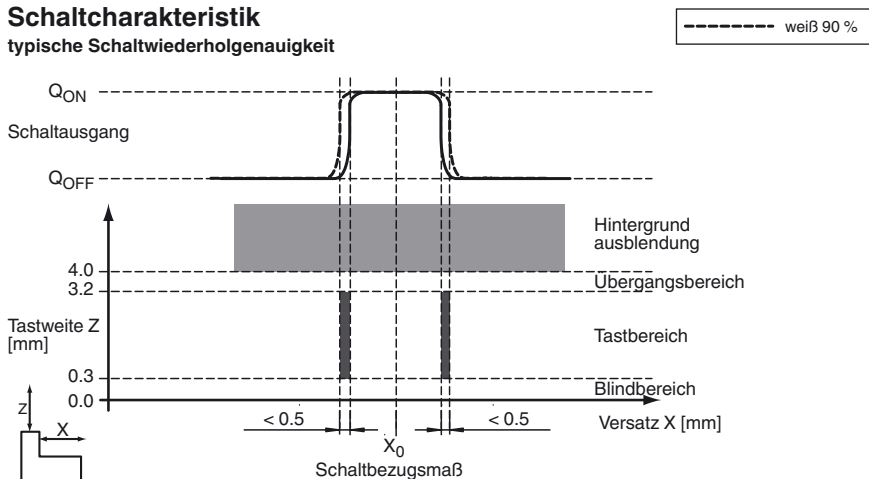
**Charakteristische Ansprechkurve**



**Schaltcharakteristik**  
typische Schaltgenauigkeit



**Schaltcharakteristik**  
typische Schaltwiederholgenauigkeit



Veröffentlichungsdatum: 2010-08-18 19:42 Ausgabedatum: 2010-08-18 21:15:17\_GER.xml