



Referencia de pedido

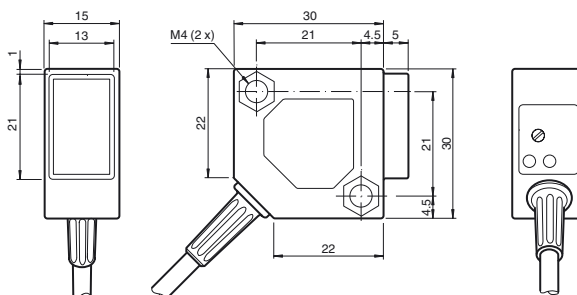
ML300-8-H-200-RT/59/103/115

Sensor óptico de reflexión con difusión de fondo con 2 m cable fijo

Características

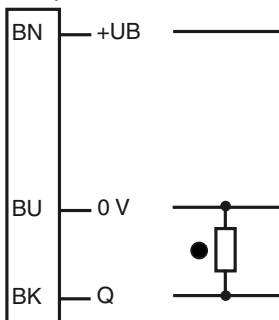
- Carcasa en miniatura
- Fácil manejo
- Luz roja
- Conector de cable 45°

Dimensiones



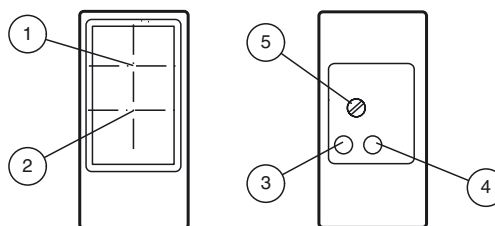
Conexión eléctrica

Opción: 103



- = conmutación claro
- = conmutación oscuro

Elementos de indicación y manejo



1	Receptor	
2	Emisor	
3	Estado de conmutación	amarillo
4	Reserva de función	verde
5	Regulador de sensibilidad	

Fecha de publicación: 2012-08-24 09:36 Fecha de edición: 2012-08-24 23:02:16_spa.xml

Datos técnicos**Datos generales**

Rango de detección	0 ... 200 mm , ajustable
Rango de detección mín.	5 ... 25 mm
Rango de detección máx.	0 ... 200 mm
Rango de ajuste	25 ... 200 mm
Objeto de referencia	Blanco estándar, 100 mm x 100 mm
Emisor de luz	LED
Tipo de luz	Luz alterna, roja , 660 nm
Diferencia blanco/negro (6%/90%)	15 % con 200 mm
Diámetro del haz de luz	aprox. 12 mm a una distancia de 200 mm
Angulo de apertura	aprox. 3,5 °
Límite de luz extraña	
Luz continua	10000 Lux
Luz cambiante	5000 Lux

Elementos de indicación y manejo

Indicación de la función	LED amarillo: se ilumina con la salida activada LED verde: iluminado con objeto detectado
Elementos de mando	Regulador del rango de detección

Datos eléctricos

Tensión de trabajo	U_B	10 ... 30 V CC
Rizado		máx. 20 %
Corriente en vacío	I_0	máx. 25 mA

Salida

Tipo de conmutación	conmutación oscuro	
Señal de salida	1 salida PNP, prot. ctra. cortocircuito, prot. ctra. inversión de polaridad, colector abierto	
Tensión de conmutación	máx. 30 V CC	
Corriente de conmutación	máx. 0,1 A	
Caída de tensión	U_d	≤ 2 V CC
Frecuencia de conmutación	f	500 Hz
Tiempo de respuesta		1 ms

Condiciones ambientales

Temperatura ambiente	-25 ... 55 °C (-13 ... 131 °F)
----------------------	--------------------------------

Datos mecánicos

Tipo de protección	IP67
Conexión	Cable fijo 2 m
Material	
Carcasa	PBT
Salida de luz	Luneta de vidrio
Cable	PVC
Masa	75 g

Conformidad con Normas y Directivas

Conformidad con norma	
Directiva CEM 2004/108/CE	EN 60947-5-2:2007
Conformidad con estándar	
Norma del producto	EN 60947-5-2:2007 IEC 60947-5-2:2007
Resistencia a choque e impacto	EN 60947-5-7 30 g, 11 ms, todos los ejes
Resistencia a la vibración	EN 60947-5-7, amplitud de 1,5 mm/10-55 Hz, todos los ejes

Autorizaciones y Certificados

Autorización CCC	Los productos cuya tensión de trabajo máx. ≤ 36 V no llevan el marcado CCC, ya que no requieren aprobación.
------------------	--

Accessories**OMH-ML300-01**

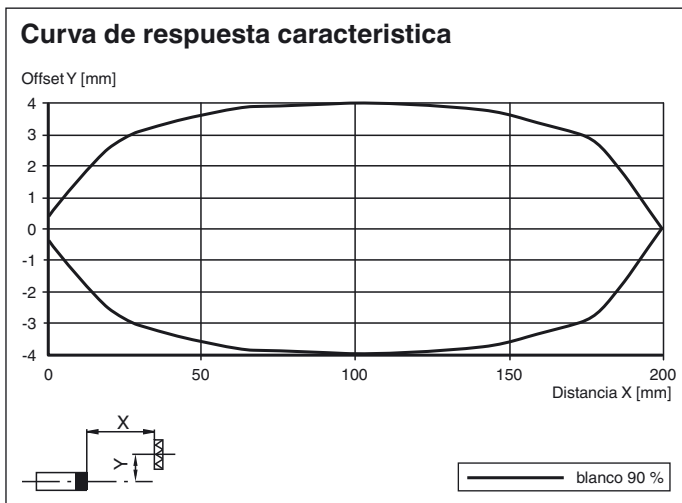
Soporte de montaje de sensores de la serie ML300

OMH-ML300-02

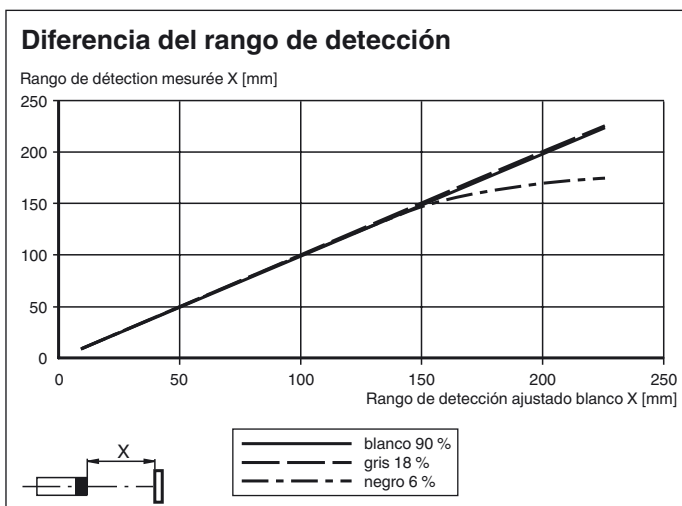
Soporte de montaje para sensores de la serie ML300 en un 35 mm DIN rail

Pueden encontrarse otros accesorios en www.pepperl-fuchs.com

Curvas/Diagramas



Curvas/Diagramas



Fecha de publicación: 2012-08-24 09:36 Fecha de edición: 2012-08-24 23:0216_spa.xml