



Codifica d'ordine

ML300-8-H-200-RT/25/102/115

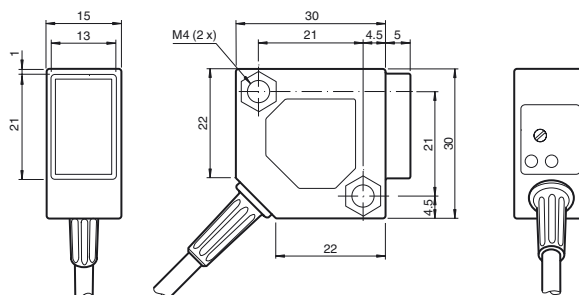
Sensore fotoelettrico a riflessione con attenuazione dello sfondo

Con cavo fisso di 2 m

Caratteristiche

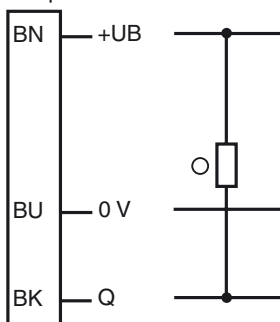
- Forma miniaturizzata
- Facile da utilizzare
- Luce rossa
- Connettore cavo 45°

Dimensioni



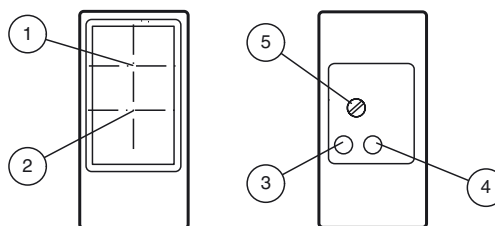
Allacciamento elettrico

Opzione: 102



- = Intervento in presenza di luce
- = commutazione sullo scuro

Indicatori/Elementi di comando



1	Ricevitore	
2	Emettitore	
3	Stato elettrico	giallo
4	Indicazione del funzionamento	verde
5	Regolatore della sensibilità	

Data di edizione: 2012-08-24 09:35 Data di stampare: 2012-08-24 23:02:18_ita.xml

Dati tecnici

Dati generali

Campo di scansione	0 ... 200 mm , regolabile
Campo di scansione min.	5 ... 25 mm
Campo di scansione max.	0 ... 200 mm
Zona di registrazione	25 ... 200 mm
Oggetto di riferimento	Bianco standard, 100 mm x 100 mm
Trasmettitore fotoelettrico	LED
Tipo di luce	rosso, luce variabile , 660 nm
Differenza bianco-nero (6%/90%)	15 % a 200 mm
Diametro chiazza luce	circa. 12 mm alla distanza di 200 mm
Angolo di apertura	circa. 3,5 °
Limite luce estranea	
Luce equivalente	10000 Lux
Luce intermittente	5000 Lux

Indicatori / Elementi di comando

Indicatore delle funzioni	LED giallo: si accende con uscita attiva LED verde: si illumina in caso di riconoscimento di un oggetto
Elementi di comando	Regolatore dell'ampiezza di scansione

Dati elettrici

Tensione di esercizio	U_B	10 ... 30 V DC
Ondulazione		max. 20 %
Corrente a vuoto	I_0	max. 25 mA

Uscita

Tipo di circuito	Intervento in presenza di luce	
Uscita del segnale	1 uscita npn, a prova di cortocircuito, polarità protetta, collettore aperto	
Tensione di comando	max. 30 V DC	
Corrente di comando	max. 0,1 A	
Caduta di tensione	U_d	≤ 2 V DC
Frequenza di commutazione	f	500 Hz
Tempo di reazione		1 ms

Condizioni ambientali

Temperatura ambiente	-25 ... 55 °C (-13 ... 131 °F)
----------------------	--------------------------------

Dati meccanici

Classe di protezione	IP67
Allacciamento	Cavo fisso 2 m
Materiale	
Involucro	PBT
Uscita luce	Lastra di vetro
Cavo	PVC
Massa	75 g

Conformità alle norme e alle direttive

Conformità alle direttive	
Direttiva 2004/108/CE sulla compatibilità EN 60947-5-2:2007 elettromagnetica	
Conformità alle norme	
Norma prodotto	EN 60947-5-2:2007 IEC 60947-5-2:2007
Resistenza agli urti	EN 60947-5-7 30 g, 11 ms, tutti gli assi
Resistenza alle vibrazioni	Conformità EN 60947-5-7, 10-55 Hz/portata 1,5 mm, su tutti gli assi

Omologazioni e certificati

Omologazione CCC	I prodotti con tensione di esercizio ≤ 36 V non sono soggetti al regime di autorizzazione e pertanto non sono provvisti di marcatura CCC.
------------------	--

Accessori

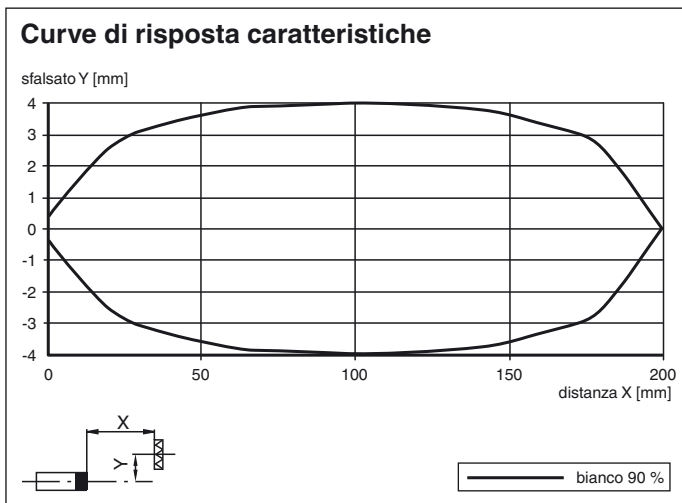
OMH-ML300-01

OMH-ML300-02

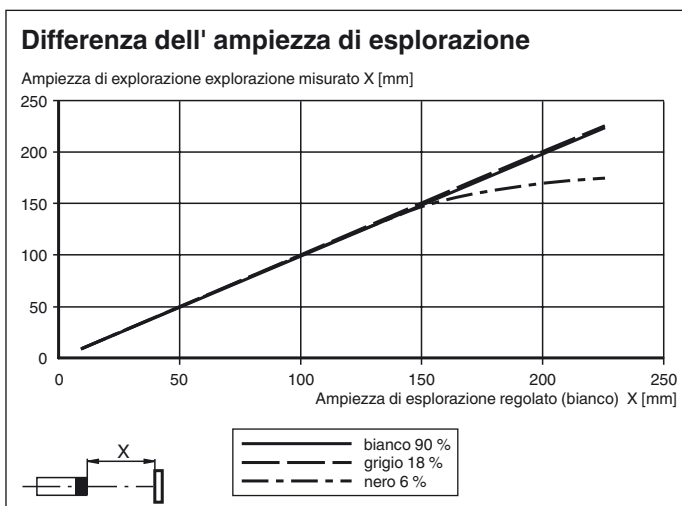
Per altri accessori vedere il sito Internet www.pepperl-fuchs.com

Data di edizione: 2012-08-24 09:35 Data di stampare: 2012-08-24 23:02:18_ita.xml

Curve/Diagrammi



Curve/Diagrammi



Data di edizione: 2012-08-24 09:35 Data di stampare: 2012-08-24 23:02:18_ita.xml