



**Referencia de pedido**

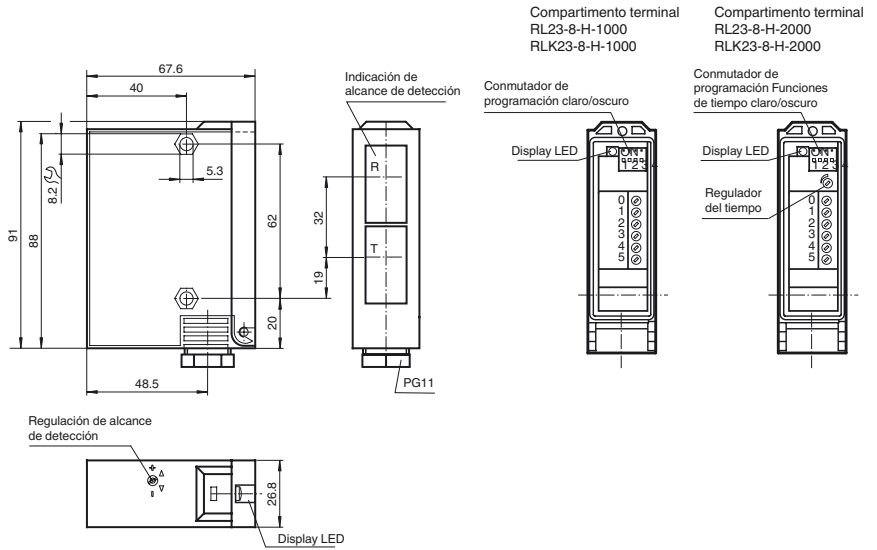
**RL23-8-H-1000-IR/116/125**

Sensor óptico de reflexión con difusión de fondo con compartimento terminal

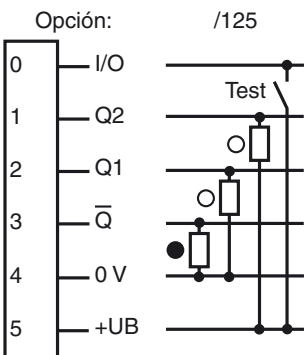
**Características**

- Supresión de fondo ajustable
- Luz infrarroja
- Carcasa de plástico robusta
- Superficie óptica de vidrio resistente al rayado

**Dimensiones**



**Conexión eléctrica**



- = conmutación claro
- = conmutación oscuro

Fecha de publicación: 2011-01-06 13:58 Fecha de edición: 2011-01-26 419433\_SPA.xml

**Datos técnicos****Datos generales**

Rango de detección	50 ... 1000 mm
Rango de detección mín.	50 ... 150 mm
Rango de detección máx.	50 ... 1000 mm
Emisor de luz	IREL
Tipo de luz	Infrarrojo, luz alterna
Diferencia blanco/negro (6%/90%)	< 10 %
Diámetro del haz de luz	25 mm con rango de detección 1000 mm
Angulo de apertura	1,5 °
Límite de luz extraña	12000 Lux

**Datos característicos de seguridad funcional**

MTTF <sub>d</sub>	540 a
Duración de servicio (T <sub>M</sub> )	20 a
Factor de cobertura de diagnóstico (DC)	60 %

**Elementos de indicación y manejo**

Indicación de la función	LED amarillo, se enciende si el receptor recibe luz
Elementos de mando	Conmutador de programación para seleccionar conmutación claro/oscuras
Elementos de mando	Regulador del rango de detección

**Datos eléctricos**

Tensión de trabajo	U <sub>B</sub>	10 ... 30 V CC
Rizado		10 %
Corriente en vacío	I <sub>0</sub>	100 mA

**Entrada**

Entrada de Test	Desconexión del emisor en +U <sub>B</sub>
-----------------	---

**Salida**

Tipo de conmutación	conmutación claro/oscuras	
Señal de salida	2 PNP, antialente, 1 NPN, prot. ctra. cortocircuito, prot. ctra. inversión de polaridad	
Tensión de conmutación	30 V CC	
Corriente de conmutación	máx. 200 mA	
Frecuencia de conmutación	f	70 Hz
Tiempo de respuesta		5 ms

**Condiciones ambientales**

Temperatura ambiente	-20 ... 60 °C (-4 ... 140 °F)
Temperatura de almacenaje	-20 ... 75 °C (-4 ... 167 °F)

**Datos mecánicos**

Tipo de protección	IP65
Conexión	Compartimento de terminales
Material	
Carcasa	Terluran GV15
Salida de luz	Vidrio
Masa	180 g

**Conformidad con Normas y Directivas**

Conformidad con estándar	
Norma del producto	EN 60947-5-2:2007 IEC 60947-5-2:2007

**Autorizaciones y Certificados**

Autorización UL	cULus
Autorización CCC	Los productos cuya tensión de trabajo máx. ≤36 V no llevan el marcado CCC, ya que no requieren aprobación.

**Accessories****OMH-05**

Ayuda de montaje para en barra cilíndrica ø12mm o latón (grosor 1,5 ... 3mm)

**OMH-07**

Ayuda de montaje para en barra cilíndrica ø12mm o latón (grosor 1,5 ... 3mm)

**OMH-21**

Angulo de fijación

**OMH-22**

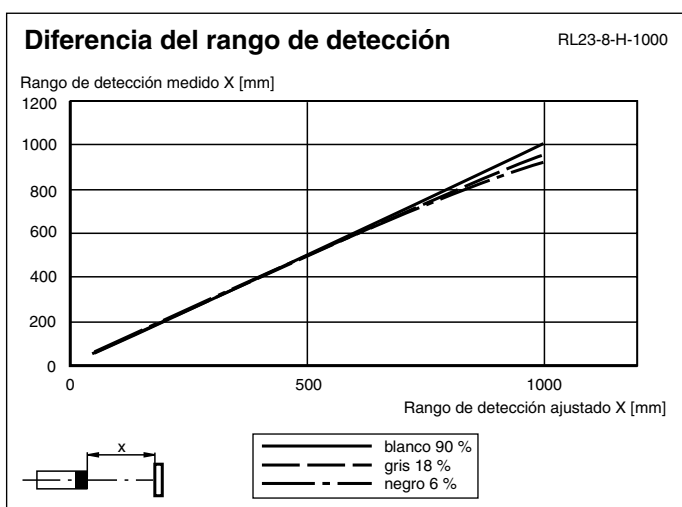
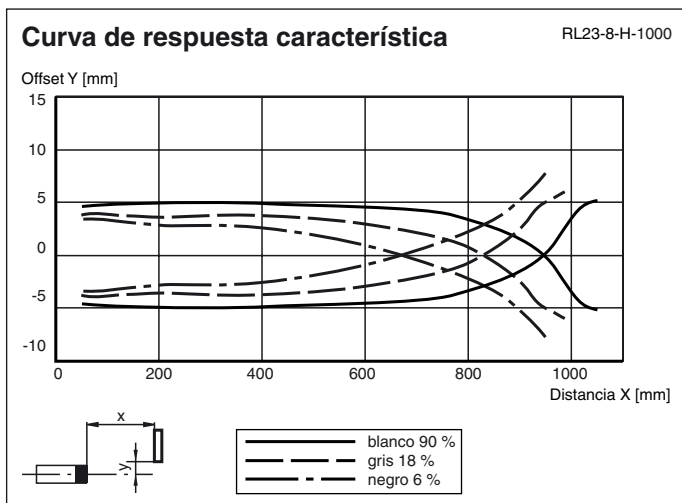
Angulo de fijación

**OMH-RLK29-HW**


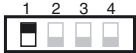
Angulo de fijación de montaje al dorso

Pueden encontrarse otros accesorios en [www.pepperl-fuchs.com](http://www.pepperl-fuchs.com)

**Curvas/Diagramas**



**Conmutación claro/oscuro reversible**

ON 	Commutation oscuro
ON 	Conmutación claro

Fecha de publicación: 2011-01-06 13:58 Fecha de edición: 2011-01-26 419433\_SPA.xml