



Referencia de pedido

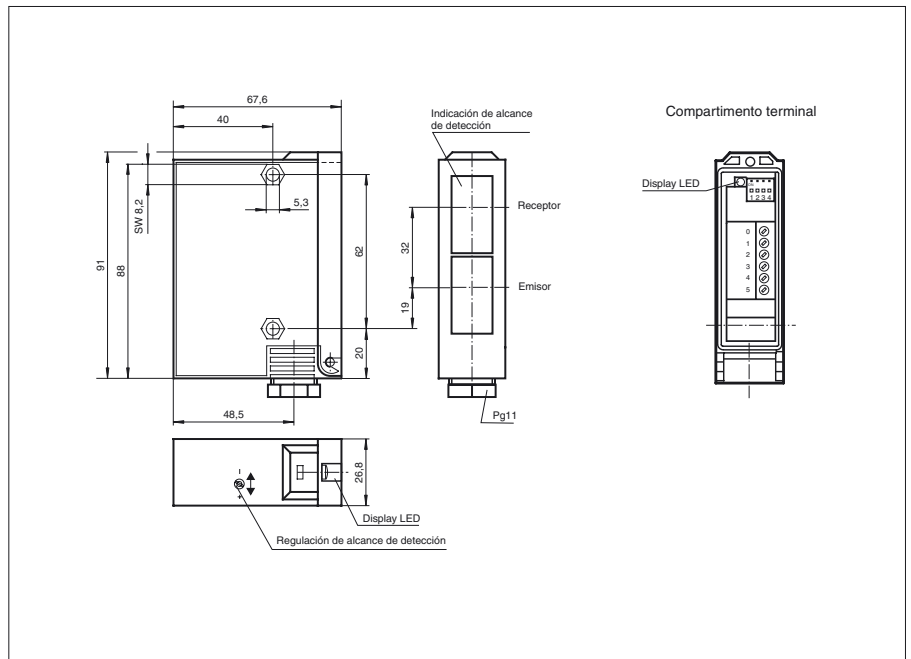
RL23-8-H-1000-IR-AS-i/116

Sensor óptico de reflexión con difusión de fondo con compartimento terminal

Características

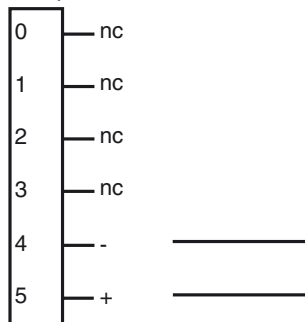
- Supresión de fondo ajustable
- AS-Interface
- Luz infrarroja
- Carcasa de plástico robusta
- Superficie óptica de vidrio resistente al rayado

Dimensiones



Conexión eléctrica

Opción: AS-i



Fecha de publicación: 2011-01-06 13:58 Fecha de edición: 2011-01-06 419462_SPA.xml

Datos técnicos**Datos generales**

Rango de detección	50 ... 1000 mm
Rango de detección mín.	50 ... 150 mm
Rango de detección máx.	50 ... 1000 mm
Emisor de luz	IREL
Tipo de luz	Infrarrojo, luz alterna
Diferencia blanco/negro (6%/90%)	< 10 %
Diámetro del haz de luz	25 mm con rango de detección 1000 mm
Angulo de apertura	1,5 °
Límite de luz extraña	12000 Lux

Elementos de indicación y manejo

Indicación de la función	LED amarillo, se enciende si el receptor recibe luz
Elementos de mando	Bit de parámetro P1 conmutación claro/oscurto reversible
Elementos de mando	Regulador del rango de detección

Datos eléctricos

Tensión de trabajo	U_B	vía bus AS-i
Corriente en vacío	I_0	40 mA

Entrada

Entrada de Test	Desconexión del emisor Bit de datos D3
-----------------	--

Salida

Tipo de conmutación	conmutación claro/oscurto	
Señal de salida	Bit de datos D0 Función del sensor	
Frecuencia de conmutación	f	70 Hz
Tiempo de respuesta		5 ms

Condiciones ambientales

Temperatura ambiente	-20 ... 60 °C (-4 ... 140 °F)
Temperatura de almacenaje	-20 ... 75 °C (-4 ... 167 °F)

Datos mecánicos

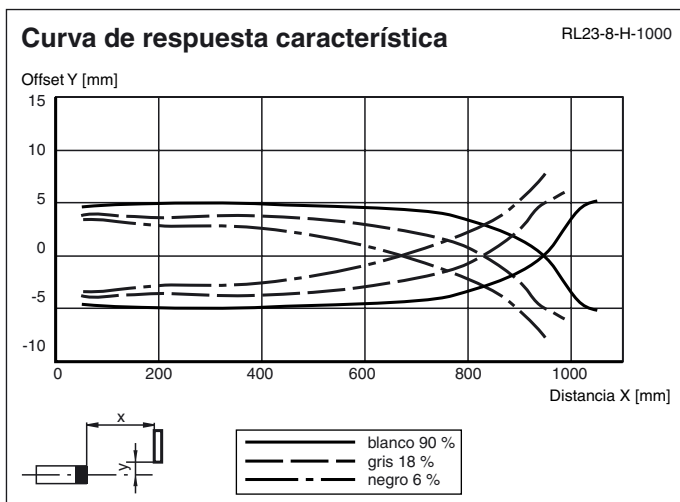
Tipo de protección	IP65
Conexión	Compartimento de terminales
Material	
Carcasa	Terluran GV15
Salida de luz	Vidrio
Masa	180 g

Conformidad con Normas y Directivas

Conformidad con estándar	
Norma del producto	EN 60947-5-2:2007 IEC 60947-5-2:2007

Autorizaciones y Certificados

Autorización UL	cULus
-----------------	-------

Curvas/Diagramas**Accessories****OMH-05**

Ayuda de montaje para en barra cilíndrica \varnothing 12mm o latón (grosor 1,5 ... 3mm)

OMH-07

Ayuda de montaje para en barra cilíndrica \varnothing 12mm o latón (grosor 1,5 ... 3mm)

OMH-21

Angulo de fijación

OMH-22

Angulo de fijación

OMH-RLK29-HW

Angulo de fijación de montaje al dorso

Pueden encontrarse otros accesorios en www.pepperl-fuchs.com

