

MLV40-LL-IR/49/92

Cellule pour fibres optiques en verre

MLV40-LL-IR/49/92

avec connecteur métallique M12, 4 broches



- ◆ Boîtier robuste en aluminium
- ◆ Adaptateur pour fibre optique à raccordement instantané
- ◆ Encombrement moindre
- ◆ Gamme complète de fibres optiques en accessoires

Caractéristiques générales

| | |
|-------------------------------|---|
| Domaine de détection | dépend de la fibre optique utilisée voir "Tableau de sélection des fibres optiques" |
| Emetteur de lumière | IRED |
| Agréments | CE, cULus |
| Domaine de réglage | dépend de la fibre optique utilisée |
| Type de lumière | infrarouge, lumière modulée |
| Limite de la lumière ambiante | 50000 Lux |

Éléments de visualisation/réglage

| | |
|-----------------------------|---|
| Visual. état de commutation | LED jaune : clignote si la réserve de fonction est insuffisante |
| Critères de choix | Réglage de la sensibilité |

Caractéristiques électriques

| | |
|---------------------------|------------------|
| Tension d'emploi | 10 ... 30 V C.C. |
| Ondulation | 10 % |
| Consommation à vide I_0 | 40 mA |

Sortie

| | |
|----------------------------|--|
| Mode de commutation | commutation "forcé" |
| Sortie signal | 1 PNP et 1 NPN, protégées contre les courts-circuits/inversion de polarité |
| Tension de commutation | max. 30 V C.C. |
| Courant de commutation | max. 200 mA |
| Fréquence de commutation f | 100 Hz |
| Consommation en courant | ≤ 40 mA |
| Temps d'action | 5 ms |

Conformité aux normes

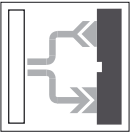
| | |
|--------|--------------|
| Normes | EN 60947-5-2 |
|--------|--------------|

Environnement

| | |
|-------------------------|-------------------------------|
| Température ambiante | -20 ... 60 °C (253 ... 333 K) |
| Température de stockage | -20 ... 75 °C (253 ... 348 K) |

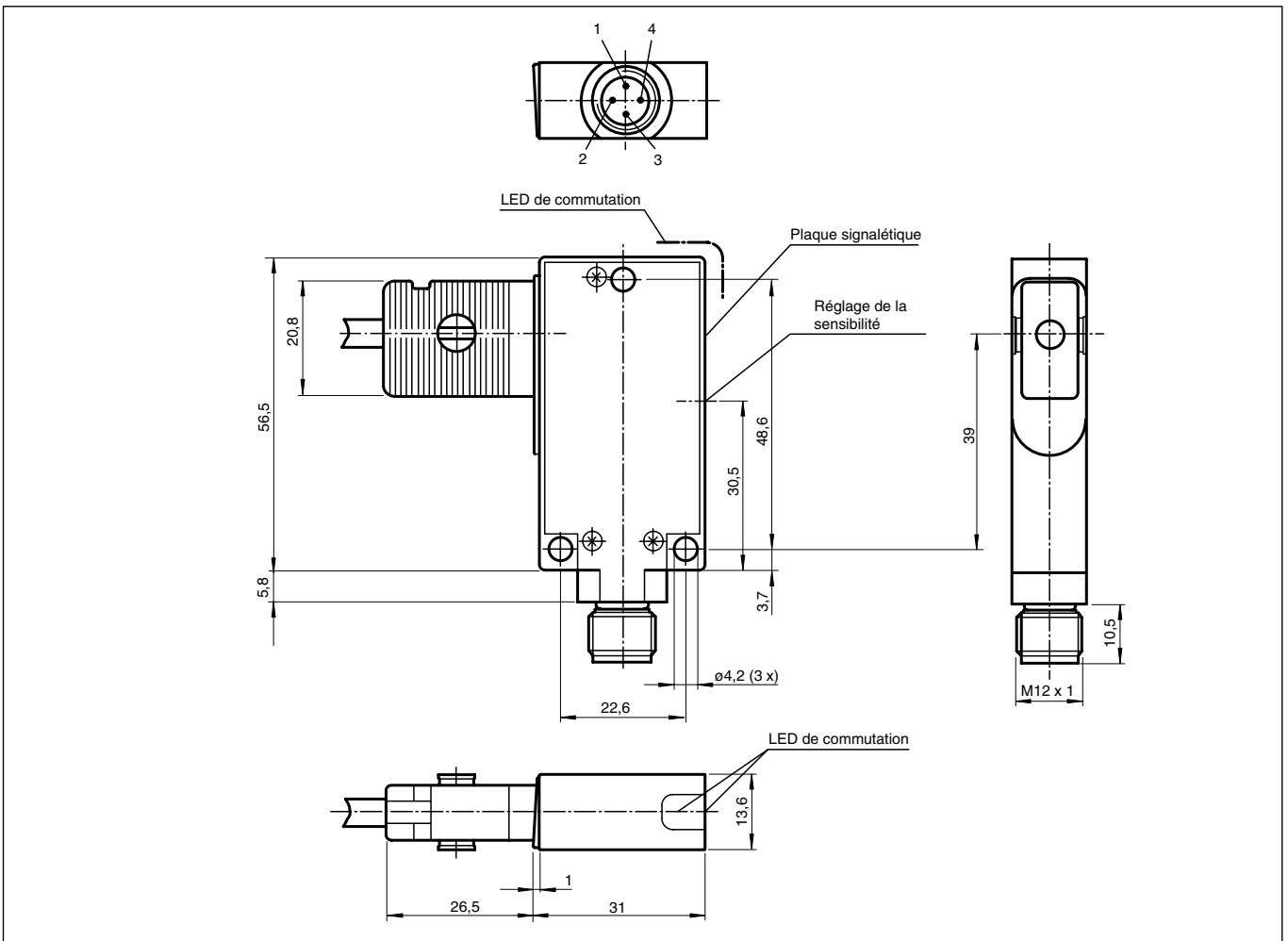
Caractéristiques mécaniques

| | |
|--------------------------------|----------------------|
| adaptateur fibre optique (LWL) | 04 |
| Protection | IP65 |
| Raccordement | fiche M12, 4 broches |
| Matériau | |
| Boîtier | Aluminium |
| Sortie optique | verre |
| Masse | 100 g |

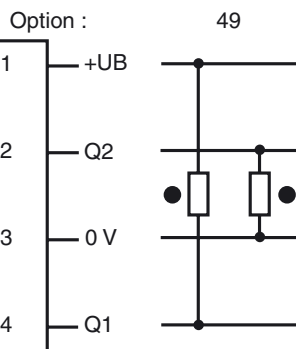


MLV40-LL-IR/49/92

Dimensions



Raccordement électrique



○ = commutation "claire", ● = commutation "foncé"

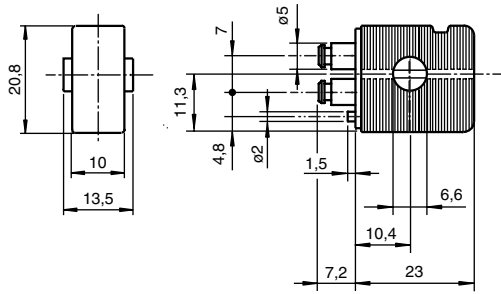
Tableau de sélection des fibres optiques

| | Référence | Domaine de la portée (mm) avec | | | Figure |
|--|------------------------|--------------------------------|-------------|---------|--------|
| | | MLV40-LL-IR | MLV40-LL-RT | SU14-LL | |
| Fibres optiques en verre avec gaine PVC (barrage) | LCE04-1,1-0,5-WC3 | 100 | 50 | 100 | 1 |
| | LCE04-1,1-1,5-WC3 | 110 | 60 | 80 | 1 |
| | LCE04-1,6-0,5-WC3 | 280 | 80 | 160 | 2 |
| | LCE04-1,6-1,0-WC3 | 200 | 60 | 120 | 2 |
| | LCE04-1,6-1,0-Z1 | 280 | 80 | 160 | 3 |
| | LCE04-1,6-1,0-G | 280 | 80 | 160 | 4 |
| Fibres optiques en verre avec gaine PVC (détection directe) | LCR04-1,1-0,5-WC3 | 50 | 25 | 40 | 5 |
| | LCR04-1,6-1,0-WC3 | 100 | 50 | 80 | 6 |
| | LCR04-1,6-0,5-WC2 | 50 | 20 | 40 | 7 |
| | LCR04-1,6-0,5-Z1 | 80 | 40 | 80 | 8 |
| | LCR04-1,6-1,0-Z1 | 100 | 50 | 80 | 8 |
| | LCR04-1,6-1,0-G | 100 | 50 | 80 | 9 |
| Fibres optiques en verre avec gaine silicone recouverte de métal (barrage) | LLE04-1,6-1,0-G | 280 | 40 | 160 | 10 |
| | LLE04-1,6-1,0-Z1 | 280 | 40 | 160 | 11 |
| | LLE04-1,6-1,0-WC3 | 280 | 35 | 160 | 12 |
| | LLE04-1,6-1,0-WC15 | 250 | 35 | 140 | 13 |
| Fibres optiques en verre avec gaine silicone recouverte de métal (détection directe) | LLR04-1,6-0,5-G | 90 | 40 | 80 | 14 |
| | LLR04-1,6-1,0-G | 100 | 50 | 80 | 14 |
| | LLR04-1,6-0,5-QW1x4 | 80 | 35 | 60 | 18 |
| | LLR04-1,6-1,0-QW1x4 | 60 | 40 | 40 | 18 |
| | LLR04-1,6-0,5-WC3 | 80 | 35 | 60 | 15 |
| | LLR04-1,6-1,0-WC3 | 100 | 50 | 80 | 15 |
| | LLR04-1,9-1,0-WC5 | 100 | 50 | 70 | 16 |
| | LLR04-1,6-1,0-Z1 | 110 | 50 | 80 | 17 |
| Fibres optiques en verre avec gaine métallique (barrage) | LME04-0,8-0,5-Z1 | 80 | 40 | 60 | 19 |
| | LME04-0,8-1,0-Z1 | 60 | 30 | 40 | 19 |
| | LME04-1,6-0,5-Z1 | 160 | 80 | 120 | 20 |
| | LME04-1,9-0,5-Z1 | 200 | 100 | 150 | 20 |
| | LME04-1,6-1,0-WC3 | 120 | 60 | 80 | 23 |
| | LME04-0,8-0,5-WC4 | 70 | 35 | 45 | 21 |
| | LME04-1,6-1,5-WC4 | 120 | 60 | 80 | 22 |
| Fibres optiques en verre avec gaine métallique (détection directe) | LMR04-0,5-0,5-WC4 | 6 | 5 | 5 | 24 |
| | LMR04-0,5-0,5-Z0 | 7 | 6 | 5 | 26 |
| | LMR04-0,5-0,5-Z1 | 7 | 6 | 5 | 25 |
| | LMR04-1,6-0,5-Z1 | 80 | 35 | 60 | 27 |
| | LMR04-1,9-0,5-Z1 | 90 | 40 | 70 | 28 |
| | LMR04-0,6-0,5-QW0,25/2 | 5 | 3 | 4 | 29 |

Autres longueurs et têtes sur demande

MLV40-LL-IR/49/92

Adaptateur



Mode barrage



Mode reflex



Fig. 1

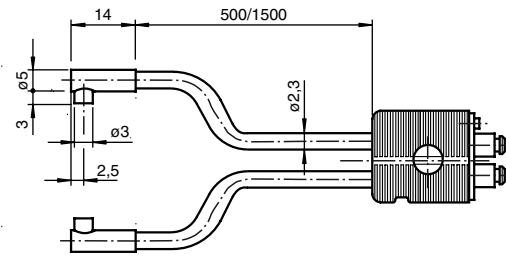


Fig. 2

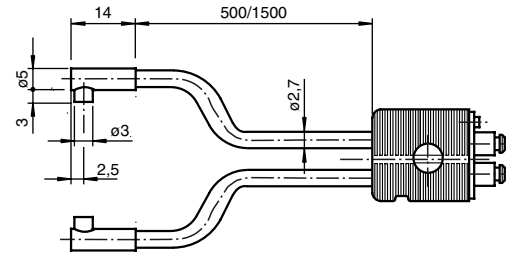


Fig. 3

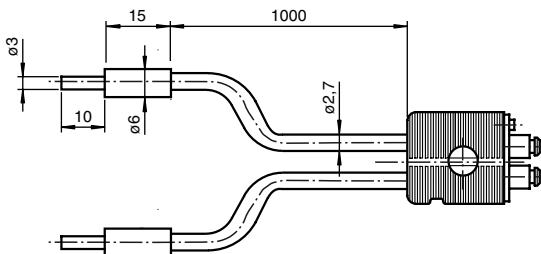


Fig. 4

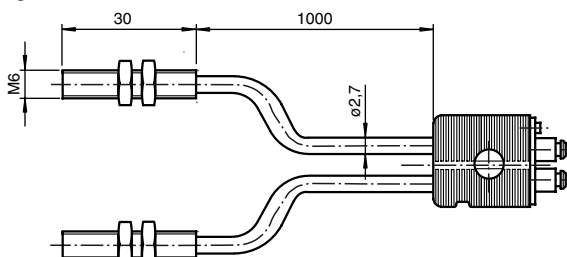


Fig. 5

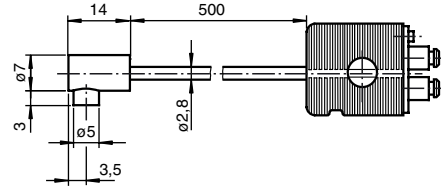


Fig. 6

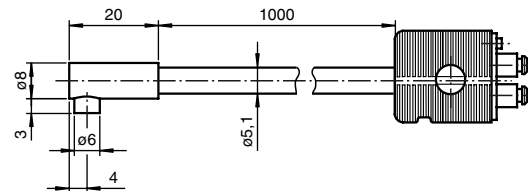


Fig. 7

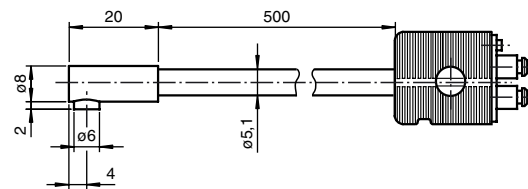


Fig. 8

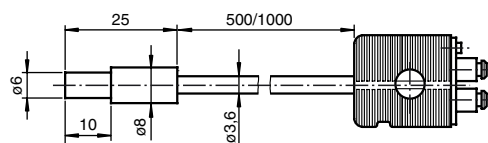
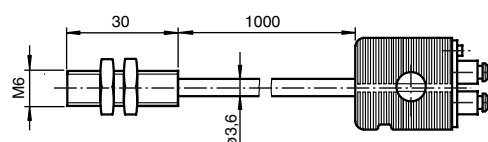


Fig. 9



Sous réserve de modifications en raison d'améliorations techniques.

Copyright Pepperl+Fuchs, Printed in Germany

Fig. 10

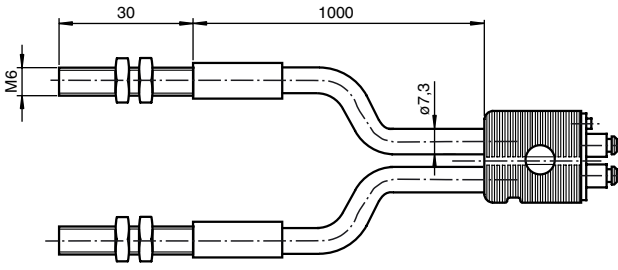


Fig. 11

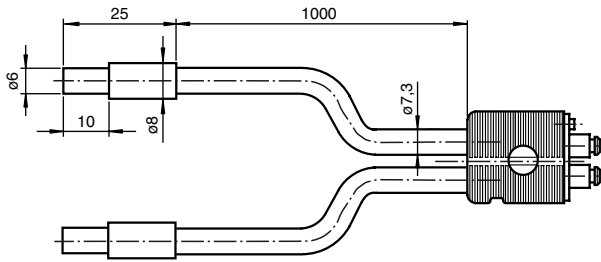


Fig. 12

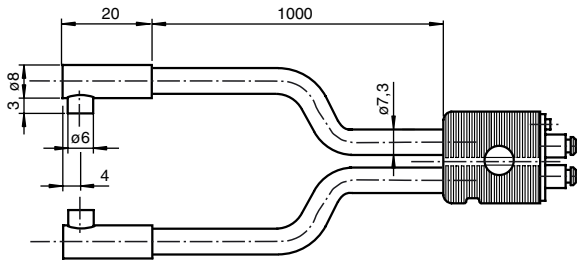


Fig. 13

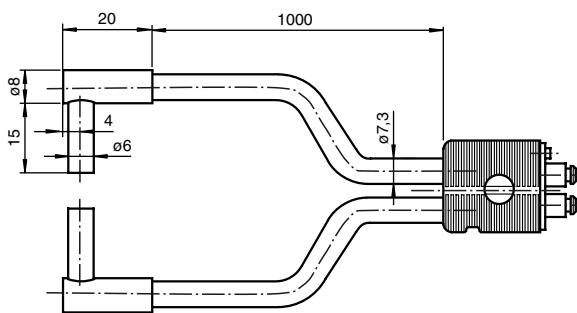


Fig. 14

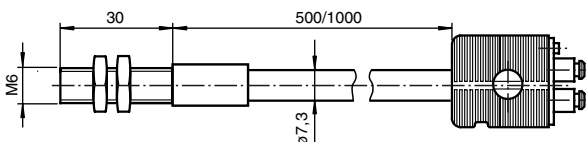


Fig. 15

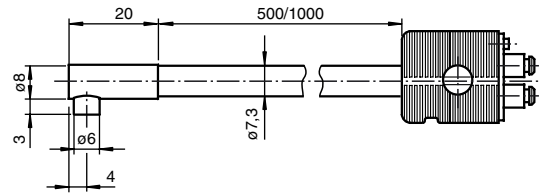


Fig. 16

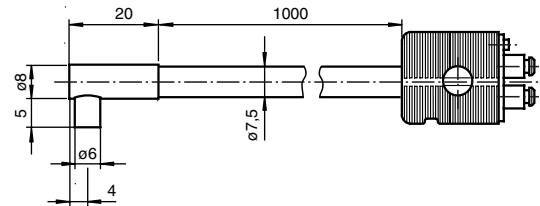


Fig. 17

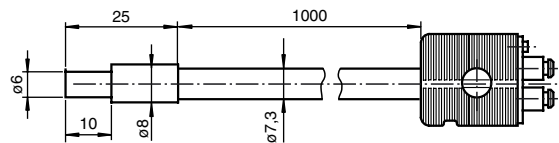


Fig. 18

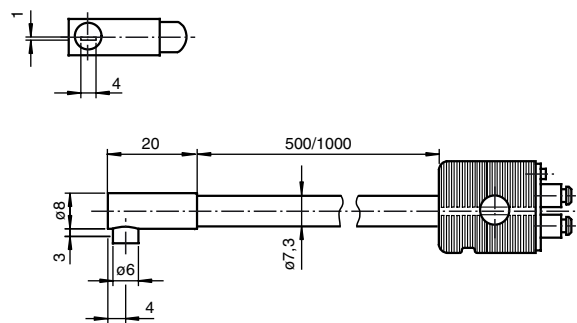


Fig. 19

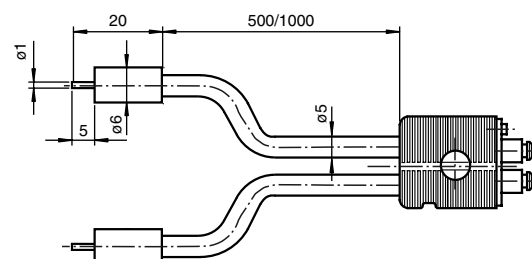


Fig. 20

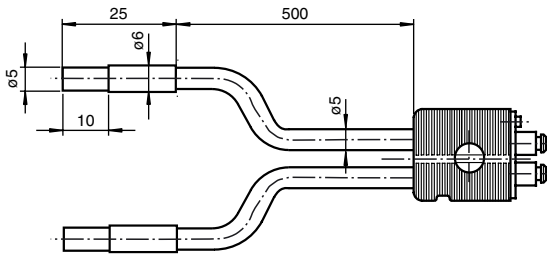


Fig. 25

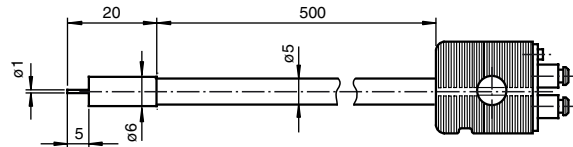


Fig. 21

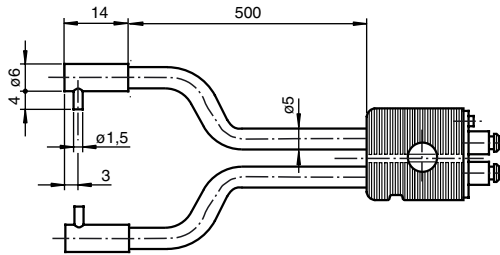


Fig. 26

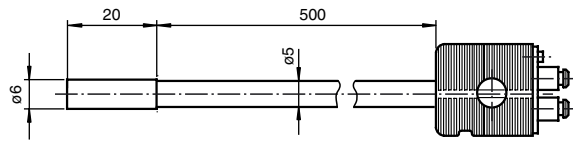


Fig. 22

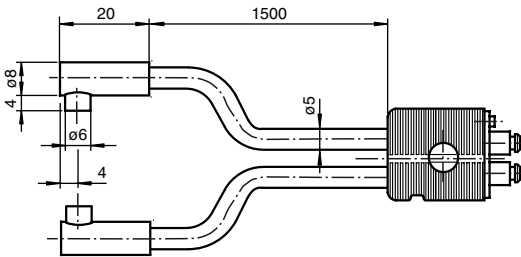


Fig. 27

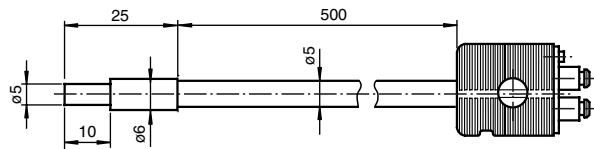


Fig. 23

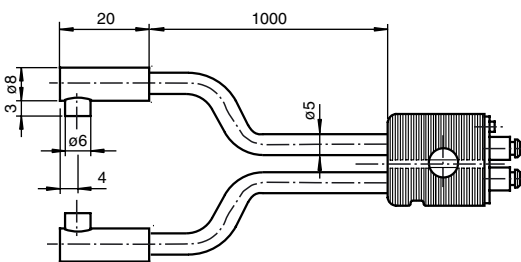


Fig. 28

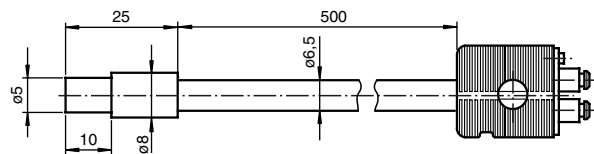


Fig. 24

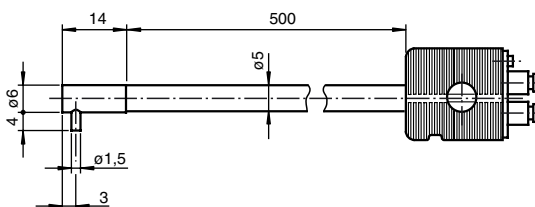


Fig. 29

