

MLV11-8-LAS-150/47/112

Reflexions-Lichttaster

MLV11-8-LAS-150/47/112

mit Gerätestecker M12, 5-polig, 90 ° umsetzbar

CE



- ◆ Energetischer Taster für Erfassung von kleinen Objekten ($\varnothing \geq 0,1 \text{ mm}$)
- ◆ Automatische Einstellung der Schwellpunkte (Empfindlichkeit) per TEACH-IN
- ◆ Rotlicht, gepulstes LASER-Licht
- ◆ Multifunktionseingang
- ◆ Schutzart IP68
- ◆ Boost-Mode - ca. 4fache Helligkeit des Sendelichts als Justagehilfe

Veröffentlichungsdatum: 2006-05-20 15:34 Ausgabedatum: 2006-02-20 421565_GER.xml

Allgemeine Daten

Tastbereich	0 ... 150 mm
Lichtsender	Laserdiode
Zulassungen	CE
Laserklasse	2
Einstellbereich	50 ... 150 mm
Referenzobjekt	Standardweiß 10 mm x 10 mm
Lichtart	rot, Wechsellicht Laserklasse 2, augensicher
Lichtfleckdurchmesser	0,1 mm im Abstand 60 mm \pm 2
Fremdlichtgrenze	10000 Lux

Anzeigen/Bedienelemente

Betriebsanzeige	LED grün
Funktionsanzeige	TEACH-IN: LED grün blinkend Schaltzustand: LED gelb Vorausfallanzeige: LED rot blinkend
Bedienelemente	Folientastatur zur Einstellung der Empfindlichkeit und TEACH IN

Elektrische Daten

Betriebsspannung	10 ... 30 V DC
Welligkeit	10 %
Leerlaufstrom I_0	\leq 25 mA
Bereitschaftsverzug t_v	\leq 50 ms

Eingang

Testeingang	inaktiv: \leq 3 V oder unbeschaltet; aktiv: \geq 7 V
-------------	--

Ausgang

Vorausfallausgang	pnp, dynamisch/statisch parametrierbar
Schaltungsart	hell-/dunkelschaltend
Signalausgang	2 Schaltausgänge pnp, parametrierbar als - Schließer/Öffner (antivalent) - Schließer und Vorausfallausgang - Öffner und Vorausfallausgang
Schaltspannung	max. 30 V DC
Schaltstrom	max. 200 mA
Spannungsfall U_d	\leq 2,5 V
Schaltfrequenz f	\leq 1000 Hz
Ansprechzeit	\leq 0,5 ms
Timerfunktion	parametrierbar

Normenkonformität

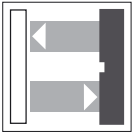
Normen	EN 60947-5-2
--------	--------------

Umgebungsbedingungen

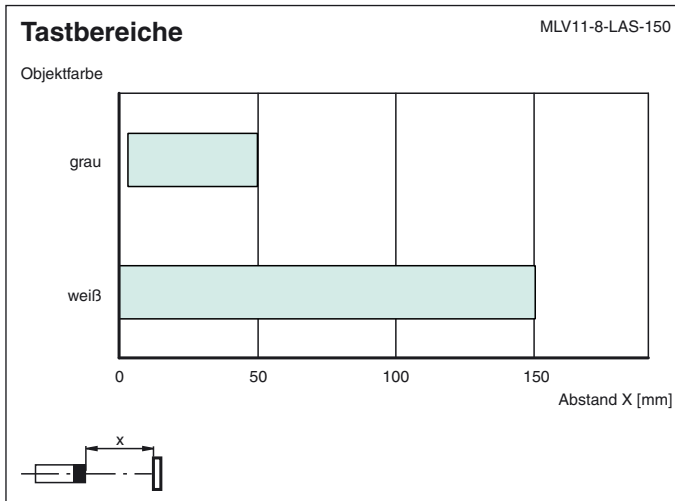
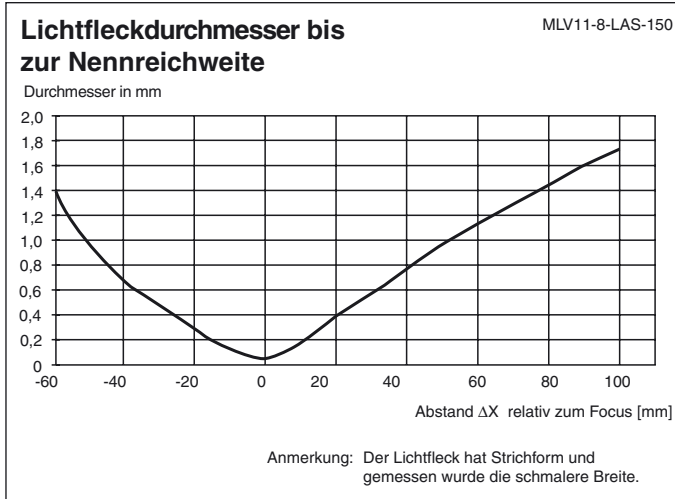
Umgebungstemperatur	-10 ... 40 °C (263 ... 313 K)
Lagertemperatur	-40 ... 70 °C (233 ... 343 K)

Mechanische Daten

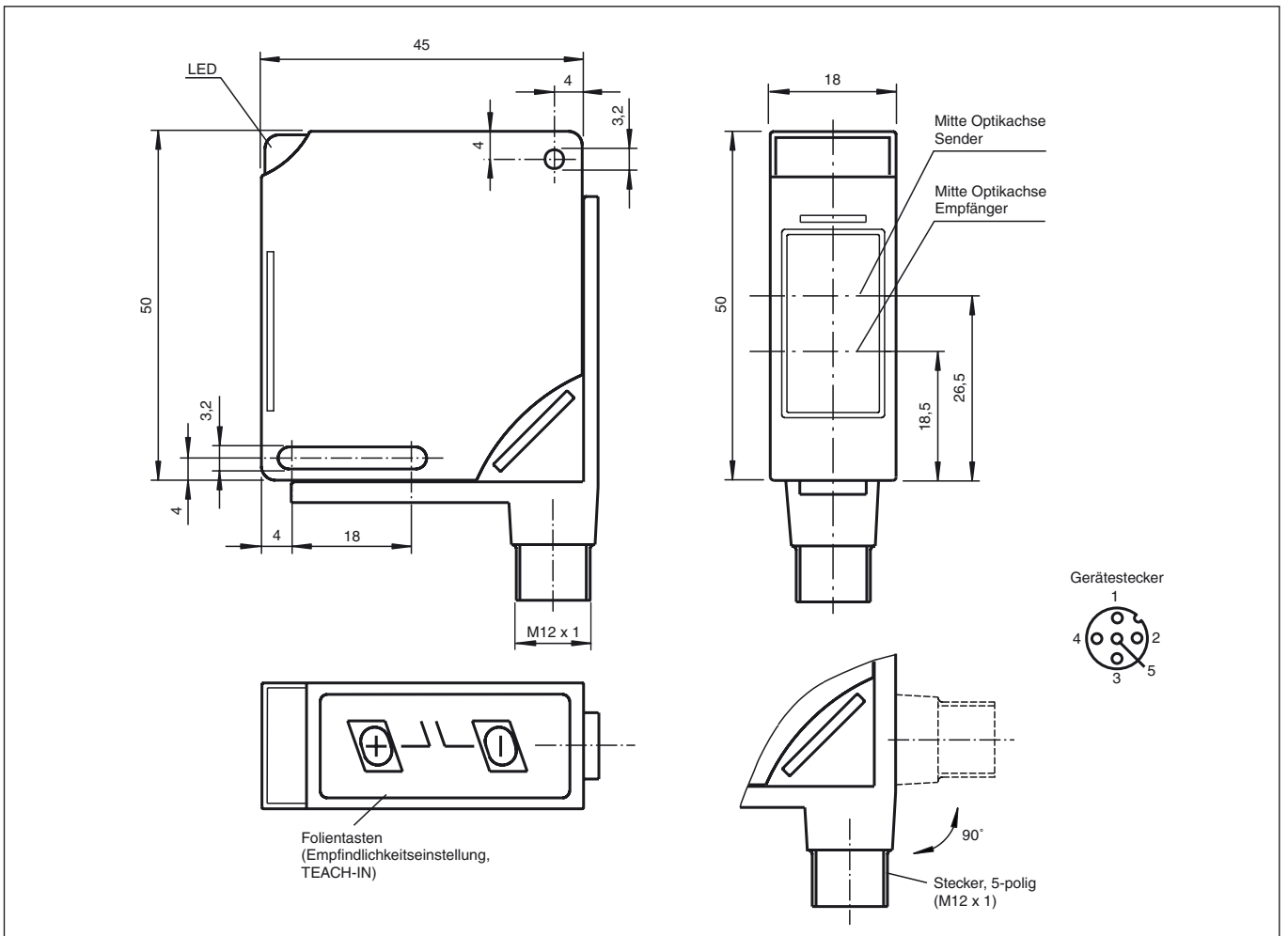
Schutzart	IP68
Anschluss	Gerätestecker M12 x 1, 5-polig, 90 ° umsetzbar
Material	
Gehäuse	PBT
Lichtaustritt	kratzfest beschichtete Kunststoffscheibe
Masse	60 g



MLV11-8-LAS-150/47/112

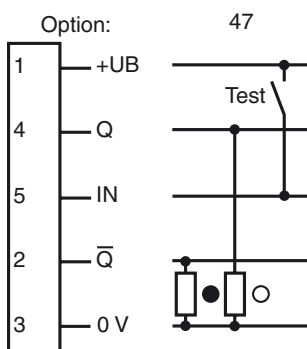


Abmessungen



Elektrischer Anschluß

Veröffentlichungsdatum: 2006-02-20 15:34 Ausgabedatum: 2006-02-20 421565_GER.xml



○ = Hellschaltung, ● = Dunkelschaltung