

MLV11-8-LAS-150-AS-I/112

Sensor fotoeléctrico de detección directa con AS-Interface

MLV11-8-LAS-150-AS-I/112

con conector macho M12, 4 polos, orientable en 90°

CE



Laser Class II



- ◆ Rango de detección hasta 150 mm
- ◆ Sensor energético para la detección de objetos pequeños ($\varnothing \geq 0,1$ mm)
- ◆ Foco a aprox. 60 mm
- ◆ Ajuste de los puntos de conmutación automático (sensibilidad) por TEACH-IN
- ◆ Luz roja, luz LÁSER pulsada
- ◆ Salida aviso de fallo previo/display (dinámico, estático)
- ◆ Entrada multifuncional
- ◆ Parametrización vía interface óptico (p.ej., temporización, de libre selección)
- ◆ Tipo de protección IP68
- ◆ Todos los materiales empleados son aptos para la Industria alimentaria
- ◆ Modo de potencial del emisor amplificada 4 veces como ayuda de ajuste

Generalidades

Rango de detección	0 ... 150 mm
Emisor de luz	Diodo láser
Certificados	CE
Clase de láser	2
Rango de ajuste	50 ... 150 mm
Objeto de referencia	blanco estándar 10 mm x 10 mm
Tipo de luz	Luz alterna, roja tipo de láser 2, con protección ocular
Diámetro del haz de luz	0,1 mm a una distancia de 60 mm ± 2
Límite de luz extraña	10000 Lux

Displays/Elementos de manejo

Indicación de operación	LED verde
Indicación de la función	TEACH-IN: LED verde parpadea Estado de conmutación: LED amarillo Indicación de preavería: LED rojo parpadea
Elementos de mando	Teclado de membrana para el ajuste de la sensibilidad y TEACH-IN

Datos eléctricos

Tensión de trabajo	vía sistema bus AS-Interface
Retardo a la disponibilidad t_v	≤ 80 ms

Salida

Tipo de conmutación	conmutación claro/oscur
Salida señal	AS-Interface
Corriente de conmutación	≤ 35 mA
Frecuencia de conmutación f	≤ 1000 Hz
Tiempo de respuesta	≤ 0,5 ms
Función del temporizador	parametrizable

Conforme con estándar

Estándar	EN 60947-5-2
----------	--------------

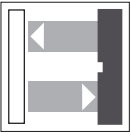
Condiciones ambientales

Temperatura ambiente	-25 ... 70 °C (248 ... 343 K)
Temperatura de almacenaje	-40 ... 70 °C (233 ... 343 K)

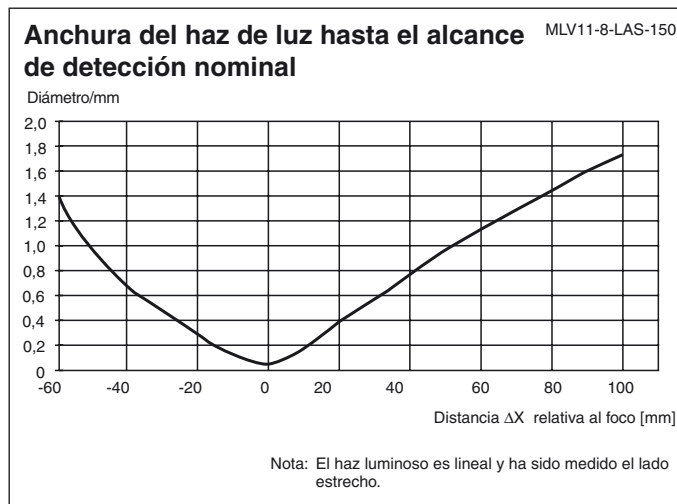
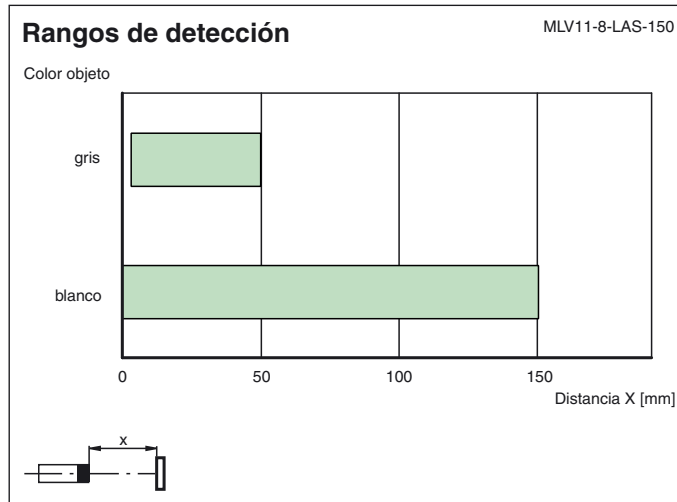
Datos mecánicos

Tipo de protección	IP68
Conexión	Conector macho M12 x 1, 4 polos, orientable en 90°
Material	
Carcasa	PBT
Salida de luz	vidrio de plástico contra rasguños
Peso	60 g

Fecha de publicación: 2006-08-31 14:33 Fecha de edición: 2006-08-31 421567_SPA.xml



Diagramas



Indicaciones de programación AS-i

Dirección preajustado 00, modificable vía maestro bus o programador

Código IO 1

Código ID F

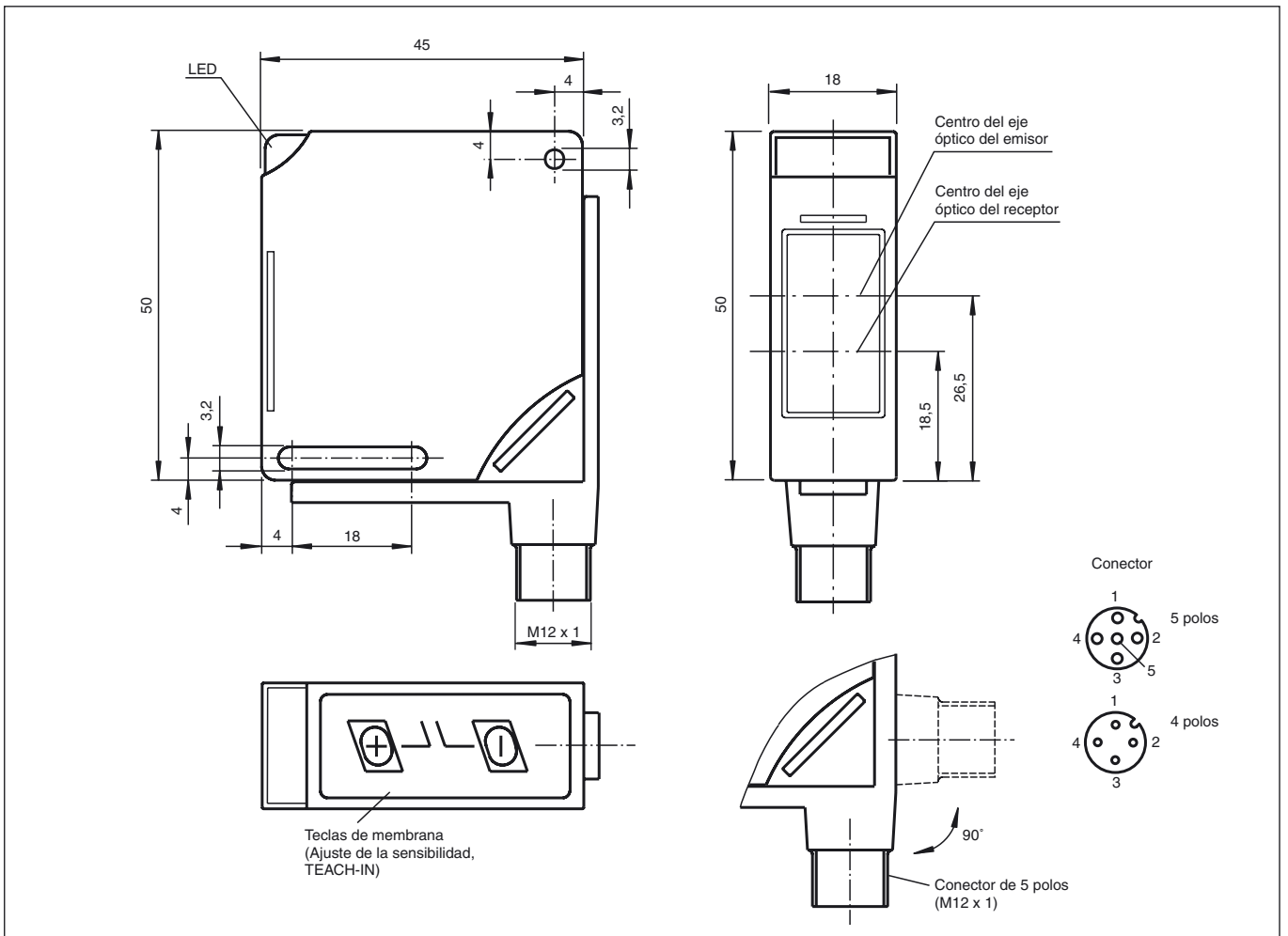
Bit de datos

Bit	Función
D0	Salida de conmutación
D1	Indicación de reserva de función (0 = on, 1 = off)
D2	Salida de conmutación antivibrante
D3	Entrada de función

Bit de parámetros

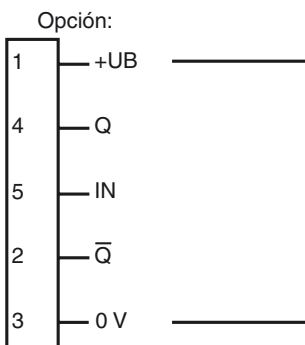
Bit	Función
P0	No utilizado
P1	No utilizado
P2	No utilizado
P3	No utilizado

Dimensiones



Conexión eléctrica

Fecha de publicación: 2006-08-31 14:33 Fecha de edición: 2006-08-31 421567_SPA.xml



○ = conmutación claro, ● = conmutación oscuro