



**Bestellbezeichnung**

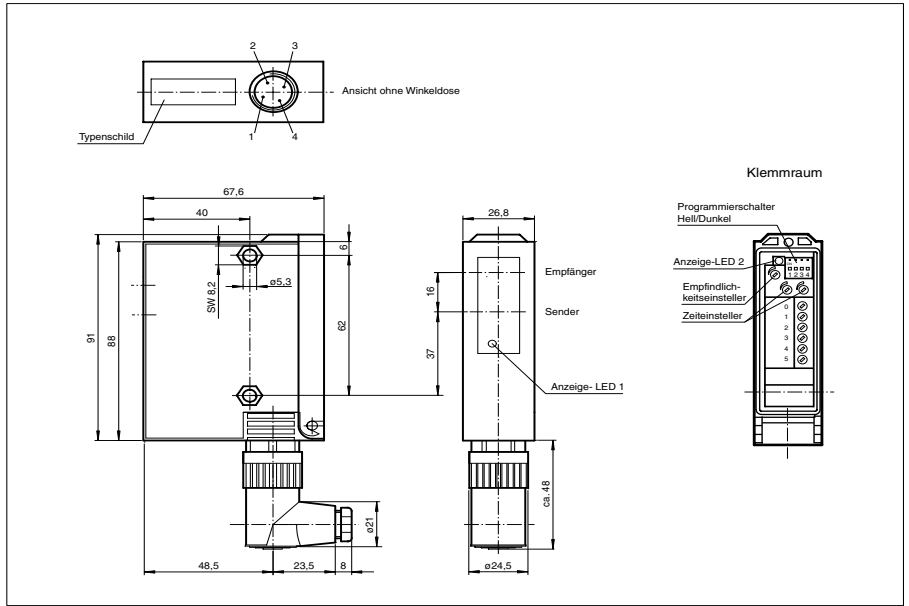
**RL24-8-H-80/49/74a**

Reflexions-Lichttaster mit Hintergrundausbldung mit Kunststoffstecker M18, 4-polig

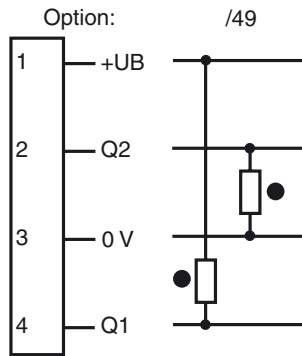
**Merkmale**

- Tastweite 80 mm
- Robustes Kunststoffgehäuse
- Empfindlichkeitseinsteller und Hell-/Dunkel-Umschalter
- Vorausfallanzeige
- 4 programmierbare Zeitfunktionen

**Abmessungen**



**Elektrischer Anschluss**



- = Hellschaltung
- = Dunkelschaltung

Veröffentlichungsdatum: 2009-08-18 16:38 Ausgabedatum: 2009-08-18 T2016\_GER.xml

## Technische Daten

### Allgemeine Daten

|                                  |                               |
|----------------------------------|-------------------------------|
| Tastbereich                      | 20 ... 80 mm                  |
| Tastbereich min.                 | 20 ... 80 mm                  |
| Tastbereich max.                 | 20 ... 90 mm                  |
| Lichtsender                      | LED                           |
| Schwarz-/Weiß-Differenz (6%/90%) | < 10 %                        |
| Zulassungen                      | CE                            |
| USA                              | UL                            |
| Kanada                           | CSA                           |
| Hintergrundausbldung             | ab 90 mm                      |
| Lichtart                         | rot, Wechsellicht             |
| Lichtfleckdurchmesser            | ca. 5 mm bei Reichweite 300 m |
| Öffnungswinkel                   | ca. 1,4 °                     |
| Fremdlichtgrenze                 | 100000 Lux                    |

### Anzeigen/Bedienelemente

|                  |  |
|------------------|--|
| Funktionsanzeige | LED gelb, frontal und im Klemmraum, leuchten bei freiem Lichtstrahl, blinken bei Unterschreiten der Funktionsreserve |
| Bedienelemente   | Programmschalter für Hell-/Dunkelschaltung, Zeitfunktionen   |
| Bedienelemente   | 2 Potentiometer für Zeitfunktionen   |
| Bedienelemente   | 1 Potentiometer als Empfindlichkeitseinsteller   |

### Elektrische Daten

|                  |       |                |
|------------------|-------|----------------|
| Betriebsspannung | $U_B$ | 10 ... 30 V DC |
| Welligkeit       |       | 10 %           |
| Leerlaufstrom    | $I_0$ | 55 mA          |

### Ausgang

|                |  |  |
|----------------|--|--|
| Schaltungsart  | hell-/dunkelschaltend umschaltbar                              |  |
| Signalausgang  | 1 npn, 1 pnp gleichschaltend, kurzschlussfest, verpolgeschützt |  |
| Schaltspannung | 30 V DC  |  |
| Schaltstrom    | max. 200 mA  |  |
| Schaltfrequenz | $f$  | 250 Hz   |
| Ansprechzeit   |  | 2 ms   |
| Timerfunktion  |  | GAN, GAB, IAB, GAN-GAB, programmierbar<br>Einstellbereich 0,1 ... 10 s |

### Normenkonformität

|        |              |
|--------|--------------|
| Normen | EN 60947-5-2 |
|--------|--------------|

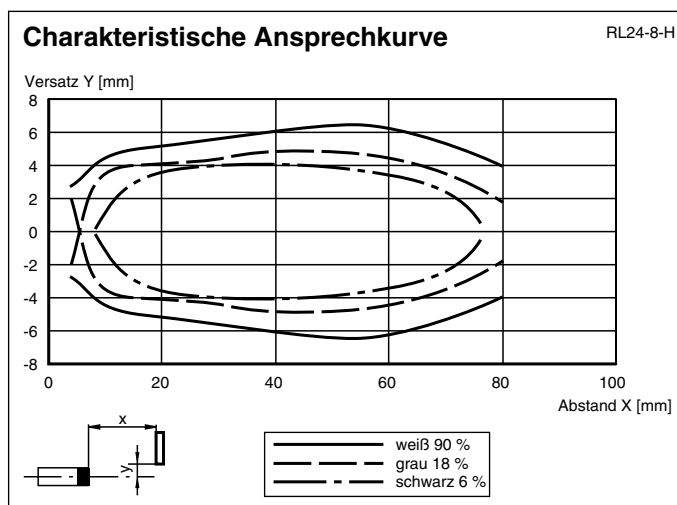
### Umgebungsbedingungen

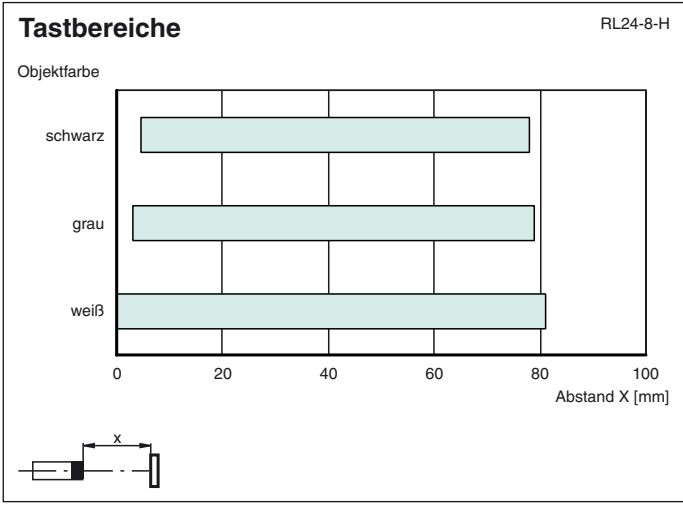
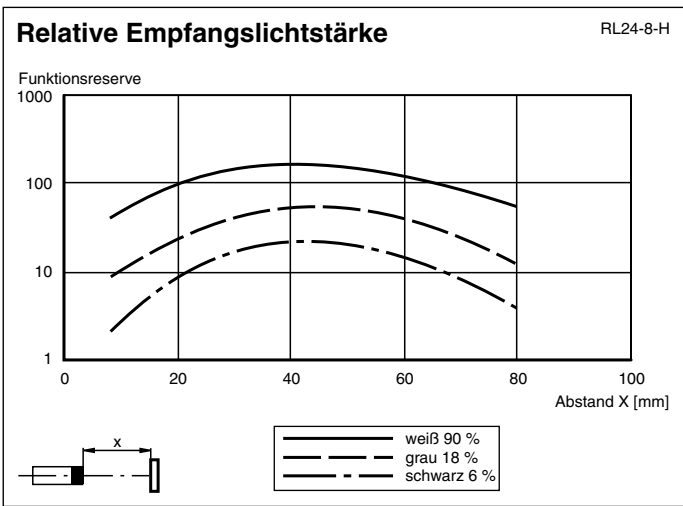
|                     |                               |
|---------------------|-------------------------------|
| Umgebungstemperatur | -20 ... 60 °C (253 ... 333 K) |
| Lagertemperatur     | -20 ... 75 °C (253 ... 348 K) |

### Mechanische Daten

|               |  |
|---------------|--|
| Schutzart     | IP65   |
| Anschluss     | Flanschstecker Serie 714, 4-polig, mit unverdrahteter Winkeldose |
| Material      |  |
| Gehäuse       | GF17   |
| Lichtaustritt | Glas   |
| Masse         | 100 g  |

## Kurven/Diagramme





Veröffentlichungsdatum: 2009-08-18 16:38 Ausgabedatum: 2009-08-18 T2016\_GER.xml