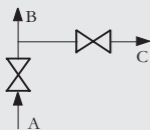




420 бар для 120 °C
350 бар для 200 °C

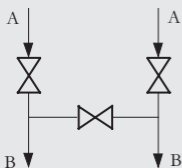
Доп. рабочее давление в зависимости от доп. рабочей температуры

Схемы



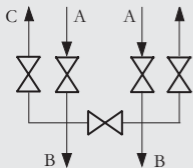
- A подключение к процессу
- B подключение для манометра или измерит. преобразователя для абс. или дифф. давления
- C контрольное и вентиляционное соединение

2-х шпindelный вентиляный блок DN 5 (с поворотной муфтой G1/2 или фланцевым соединением), схема



- A подключение к процессу
- B подключение измерительного преобраз.

3-х шпindelный вентиляный блок DN 5, схема



5-ти шпindelный вентиляный блок DN 5, схема

Деталь	Материал	№. материала
Корпус	X 2 CrNiMo 17 13 2	1.4404/316L
Конус	X 6 CrNiMoTi 17 12 2	1.4571/316Ti
Шпиндели	X 2 CrNiMo 18 10	1.4404/316L
Колпаки	X 5 CrNiMo 18 10	1.4401/316
Прокладки	PTFE	-